

DESIGN DIARY

modern living&night

MARONESE ACF

design diary—



comp. SC1001 06-07



comp. SC1002 12-13



comp. SC1007 16-17



comp. SC1006 20-21



26-27



32-33



comp. SA1578 40-41



comp. SA1579 52-53



comp. SA1580 74-75



comp. SA1581 80-81



comp. SA1583 84-85



comp. SA1582 90-91



98-99



106-107



comp. WN125 112-113



comp. WN124 116-117



comp. WM110 122-123



comp. WM111 126-127

design diary

La casa Maronese Acf si arricchisce di una nuova collezione,
di nuove finiture e nuovi arredi per il living e la zona notte.
Tante novità da scoprire e da vivere ogni giorno.

The Maronese Acf home has grown again to include a new collection,
new finishes and new furniture for the living room and bedroom.
There are so many new features to discover and experience every day.

La maison Maronese Acf s'enrichit d'une nouvelle collection,
de nouvelles finitions et de nouveaux ameublements pour le living et la
zone nuit. Beaucoup de nouveautés à découvrir et à vivre tous les jours.

MARONESE ACF

scuderia —

- 04 giorno
living room - jour
- 22 notte
night - nuit

living —

- 36 new finishes decor

night —

- 94 gruppi/letti
units/beds - groupes/lits
- 112 armadi
wardrobes - armoires

wall paper —

- 130 four new collection

finish —

- 136 wood - colors - fabric

index

IT - La collezione Scuderia arreda con l'autenticità del rovere; le nuove finiture decor rivestono il design del living, mentre la notte si arricchisce di un letto, un armadio e nuovi gruppi.

EN - The Scuderia collection offers authentic oak furniture, with new decor finishes for the living room, and a wardrobe and other new units for the bedroom.

FR - La collection Scuderia décore avec l'authenticité du chêne; les nouvelles finitions decor revêtent le design du living, tandis que la nuit s'enrichit d'une armoire et de nouveaux groupes.



scuderia —

new
Natural
Style

living — night



SC1001

L 2695
P 627
H 1616

Laccato Bianco-s
Agata -s Opaco
Rovere natural
Mensole in metallo
finitura "metal grey"

Bianco-s lacquer
Matt Agata-s
Natural oak
Metal shelves in
"metal grey" finish

Laqué Blanc-s
Agata -s Mat
Chêne naturel
Étagères en métal
finition "metal grey"



boiserie rovere

Oak wood panelling
Revêtement mural chêne



Authentic wood combined with lacquer
L'authenticité du bois associée au laqué

L'autenticità del legno abbinata al laccato





IT - Il legno riveste gli arredi con elementi orizzontali di varie forme e dimensioni che creano un particolare effetto decorativo sulle superfici.

EN - Wood is used to dress this furniture composition with horizontal beams in different shapes and sizes, creating a decorative surface effect.

FR - Le bois revêt les meubles avec des éléments horizontaux de différentes formes et des dimensions qui créent un particulier effet décoratif sur les surfaces.





—
SC1002

L 2380

P 500

H 1347

Laccato Bianco-s
Rovere Natural
Mensole in metallo
finitura "metal grey"

Colonna

L 880 x H 1664 x P 395

Laccato Bianco-s
Rovere NaturalBianco-s lacquer
Natural oakMetal shelves in "metal
grey" finish

Tall unit

Bianco-s lacquer
Natural oakLaqué Blanc-s
Chêne Naturel
Étagères en métal
finition "metal grey"

Colonne

Laqué Blanc-s
Chêne Naturel

IT - Le doghe sembrano sovrapporsi leggermente creando una voluta irregolarità su tutti gli arredi e dando alle superfici un aspetto molto naturale.

EN - The staves appear to overlap slightly, creating a deliberately uneven effect across all of the furniture, and making the surfaces look ultra natural.

FR - Les lattes semblent se superposer légèrement en créant une irrégularité voulue sur tous les meubles et en donnant aux surfaces un aspect très naturel.





—
SC1007

L 2308
P 500
H 735

Base laccato Bianco-s
Rovere natural

Base unit in Bianco-s
lacquer / Natural oak

Élément bas laqué
Blanc-s
Chêne naturel

L 1860
P 255
H 276

Mensola in metallo
finitura "metal grey"
Rovere natural

Metal shelf
in "metal grey" finish
Natural oak

Étagère en métal
finition "metal grey"
Chêne naturel





IT - Rovere e laccato
nella madia, rovere
e metallo nella
mensola: con il
legno, il gioco di
accostamenti è libero.

EN - Oak and
lacquer for the
sideboard, oak and
metal for the shelf:
with wood in the
mix, you can play
freely with finishes.

FR - Chêne et
laqué sur le bahut,
chêne et métal
sur l'étagère:
avec le bois, le jeu
des juxtapositions
est libre.



Basamento in metallo per un design più leggero

Metal stand for a lighter design
Base en métal pour un design plus léger





—
SC1006

L 2132
 P 500
 H 636

Base laccato bianco-s
 Rovere natural

Base unit in Bianco-s
 lacquer - Natural oak

Élément bas laqué
 blanc-s
 Chêne naturel

L 1332
 P 255
 H 276

Mensola in metallo
 finitura "metal grey"
 Rovere natural

Metal shelf in "metal
 grey" finish - Natural oak
 Étagère en métal
 finition "metal grey"
 Chêne naturel

scuderia night

Rovere Natural —

Una finitura che ritorna negli ambienti contemporanei:
la matericità del rovere conquista il giorno e la notte e mette
in risalto l'essenza degli elementi.

This finish returns in contemporary spaces: the textured oak is a
winner both in the living room and bedroom, and brings out the
simple, sleek lines of the units.

Une finition qui revient dans les espaces ambiants contemporains:
la matière du chêne conquiert le jour et la nuit et met
en évidence l'essence des éléments.



Rovere Natural —

Rovere Natural —







—
 Letto Scudo
 Rovere Natural
 tessuto Point 28
 Sommier tessuto
 Point 28
 Gruppo letto scuderia
 laccato Brezza Opaco
 Rovere Natural

Scudo bed
 Natural oak
 Point 28 fabric
 Upholstered divan bed
 Point 28
 Scuderia bed unit in
 matt Brezza lacquer
 Natural oak

Lit Scudo
 Chêne Naturel
 tissu Point 28
 Sommier tissu
 Point 28
 Groupe lit scuderia
 laqué Brezza Mat
 Chêne Naturel



— rovere natural

IT - Anche la notte ha uno stile naturale che si esprime attraverso il rovere: dà forma alla testiera e impreziosisce i dettagli del comodino e degli altri arredi.

EN - The bedroom has natural style too that comes out through the use of oak. It gives shape to the headboard and adds decorative detailing to the bedside table and the other pieces of furniture.

FR - Même la nuit a un style naturel qui s'exprime à travers le chêne : il donne forme à la tête de lit et enrichit les détails de la table de chevet et des autres meubles.







IT - I cassetti disegnano sui frontali delle linee oblique che riprendono la disposizione delle doghe in legno di Scuderia. Il comò ha un taglio originale e un'apertura a gola sul top.

EN - The drawers trace oblique lines across the unit fronts, that echo the pattern of the wooden Scuderia staves. The dresser has an original line, and a groove along the top to open the drawer.

FR - Les tiroirs dessinent sur les façades des lignes obliques qui reprennent la disposition des lattes en bois de Scuderia. La commode a une coupe originale et une ouverture avec gorge sur le plateau.



—
 Letto Scudo
 Laccato
 Bianco Opaco
 Rovere Natural
 Tessuto Point 28
 Sommier laccato
 Bianco Opaco
 Gruppo letto scuderia
 Laccato Bianco Opaco
 Rovere Natural

Scudo bed
 Lacquer
 Matt Bianco
 Natural oak
 Point 28 fabric
 Matt Bianco lacquer
 divan bed
 Scuderia bed unit in
 matt Bianco lacquer
 Natural oak

Lit Scudo
 Laqué
 Blanc Mat
 Chêne Naturel
 Tissu Point 28
 Sommier laqué
 Blanc Mat
 Groupe lit scuderia
 Laqué Bianco Mat
 Chêne Naturel





IT - L'apertura a gola è posizionata sul top del comodino ed è valorizzata da un inserto in rovere naturale. Un dettaglio innovativo per una collezione notte di grande tendenza.

EN - The groove handle is located on the top of the bedside table and decorated with a natural oak insert. This innovative touch makes for a bedroom collection that is right on trend.

FR - L'ouverture avec gorge est positionnée sur le plateau de la table de chevet et est mise en valeur par un insert en chêne naturel. Un détail innovant pour une collection nuit de grande tendance.

living —

new
Design &
Finishes

Le nuove tendenze per il living Maronese Acf vedono protagonisti nuovi design e finiture speciali. La zona giorno esprime la sua voglia di sperimentare e stupire.

New trends in the Maronese Acf living room bring new designs and special finishes. This living room wants to experiment and surprise.

Les nouvelles tendances pour le living Maronese Acf voient comme protagonistes de nouveaux designs et des finitions spéciales. La zone jour exprime son envie d'expérimenter et de surprendre.

new collection living —





—
SA1578

L 3344
P 492

Laccato Navy
Agata opaco
Mel. Cemento

Navy lacquer
Matt Agata
Cemento mel.

Laqué Navy
Agata mat
Mél. Ciment



living new finish

effetto cemento —

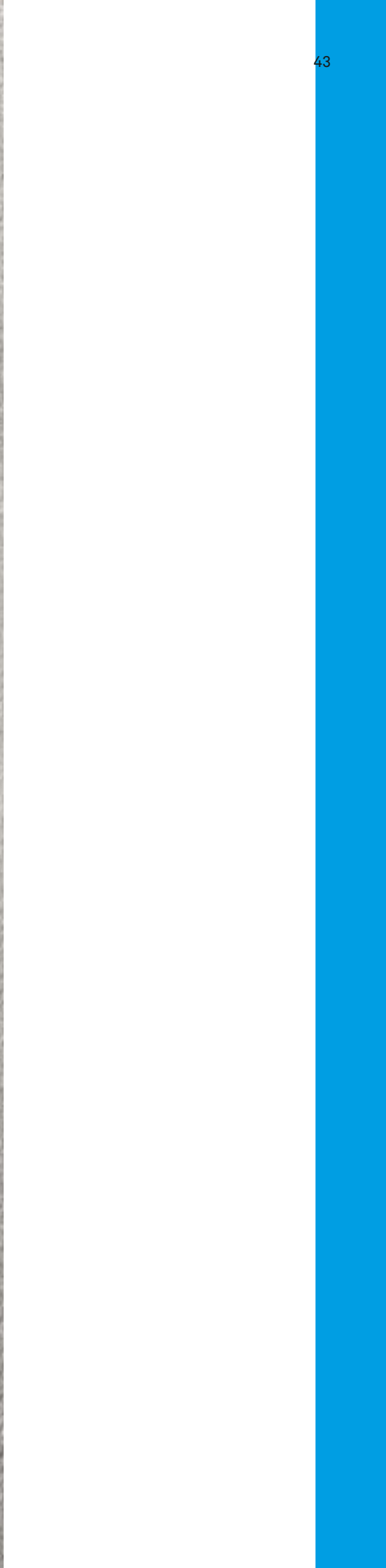
Una finitura moderna e materica apre il living a una nuova estetica, che mixa colori e rivestimenti diversi per dare personalità agli ambienti.

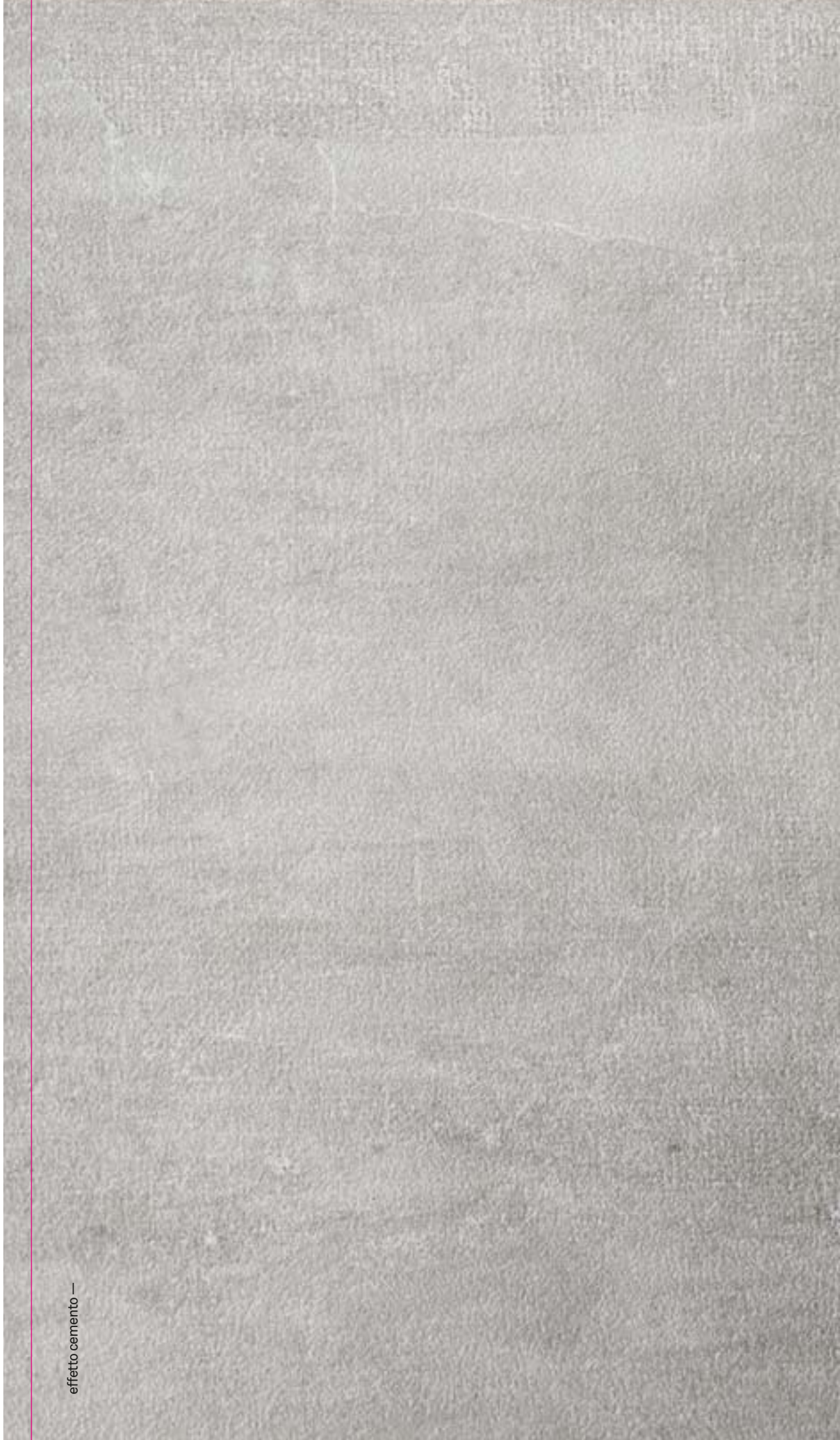
This modern, textured finish opens up the living room space to a new look, mixing colours and finishes to add character.

Une finition moderne et matériqve ouvre le living à une nouvelle esthétique, qui mixe coloris et revêtements différents pour donner de la personnalité aux espaces ambiants.



effetto cemento —







IT - L'effetto cemento sul mensolone porta tv e sulla base si abbina all'intensità del blu per creare un look molto attuale.

EN - The cement effect on the large shelf/TV stand and base unit combines with a deep blue colour to create a current, modern look.

FR - L'effet ciment sur la grande étagère porte TV et sur l'élément bas s'associe à l'intensité du bleu pour créer un look très actuel.

—
madia
SA1617 (sx)
SA1616 (dx)

L 1058
H 1244
P 401

Laccato Navy
Grigio pietra opaco
Mel. Cemento

Navy lacquer
Matt Grigio Pietra
Cemento mel.

Laqué Navy
Grigio pietra mat
Mél. Ciment





IT - Tripla finitura e doppio spessore caratterizzano le madie e mettono in risalto le geometrie.

EN - Triple finish and double depth for these sideboards, which emphasises the patterned design.

FR - Une triple finition et une double épaisseur caractérisent les bahuts et mettent en relief les géométries.

Sedia SL119

Tessuto Rally 600
Gambe Laccato Grigio
Grafite opaco

Rally 600 fabric
Matt Grigio Grafite
lacquered legs

Tissu Rally 600
Pieds Laqué Grigio
Grafite mat

Tavolo L1051

L 1800
P 900
Top Mel. Cemento
Gambe Laccato Grigio
Grafite opaco

Cemento mel. top
Matt Grigio Grafite
lacquered legs

Plateau Mél. ciment
Pieds Laqué Grigio
Grafite mat



L'effetto cemento porta in
tavola la modernità

The cement effect brings a modern feel to the table
L'effet ciment amène à table la modernité





— **cemento & laccato**

Cement & lacquer
Ciment & laqué



—
SA1579

L 3344
P 500

Laccato Cenere opaco
decor Wave
Rovere Polvere

Matt Cenere lacquer
Wave Decor
Polvere oak

Laqué Cenere mat
decor Wave
Chêne Polvere





living new finish

finiture decor —

Trame a rilievo ed effetti luminescenti:
le nuove finiture decorative rivestono le superfici
con particolari suggestioni visive e materiche.

Relief patterns and shimmering effects feature in these new decor
finishes that dress the unit surfaces with unique
visual and textured touches.

Trames en relief et effets luminescents : les nouvelles
finitions décoratives revêtent les surfaces avec des suggestions
visuelles et matérielles particulières.



Decor Magic —



Decor Soft—



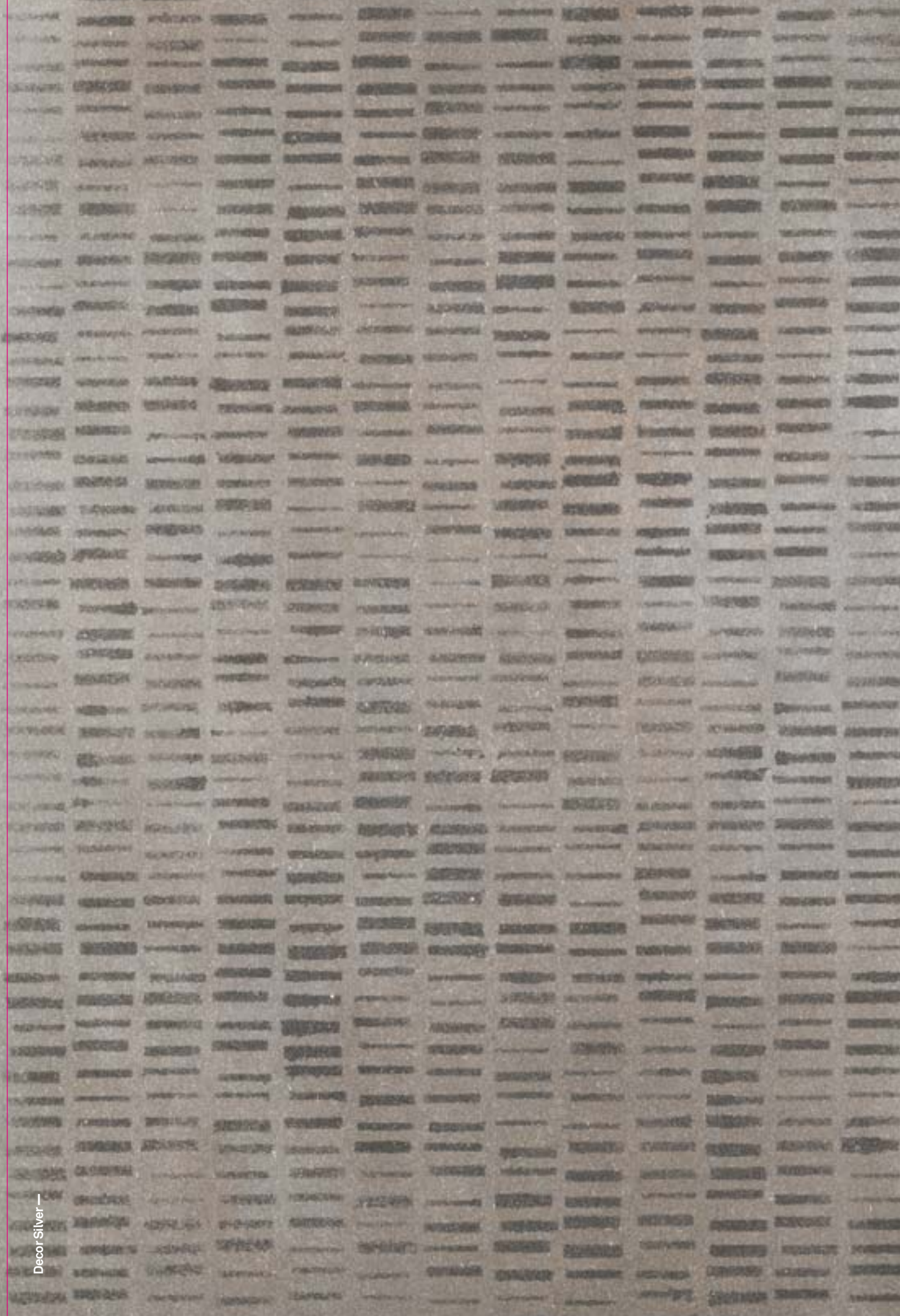


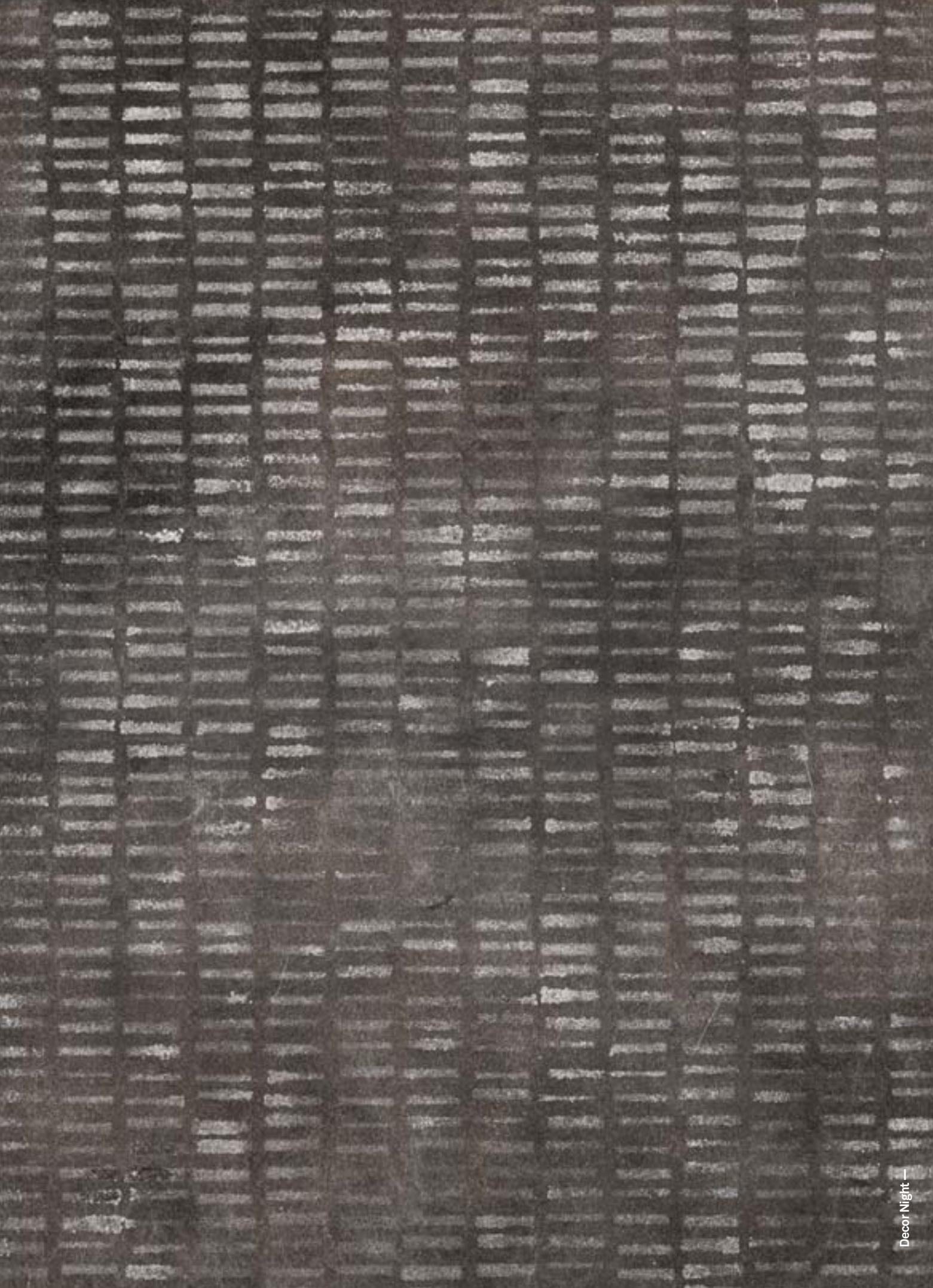
DecorTown —



















decor Wave —



IT - I pensili alzano il tono decorativo del living. La finitura decor rinnova la zona giorno con uno stile ricercato e di tendenza.

EN - The wall units add extra decorative drive to the living room space. The Decor finish modernises the living room space with sophisticated, fashionable style.

FR - Les éléments hauts relèvent le ton décoratif du living. La finition decor renouvelle la zone jour avec un style recherché et de tendance.



new —
technology

IT - Il living è progettato per unire il design alla funzionalità. La base si integra perfettamente con il televisore e, grazie al braccio girevole, la tv può essere vista da ogni angolazione.

EN - This living room is devised to bring design and functionality together. The base unit integrates perfectly with the television which, thanks to the swivel arm bracket, can be watched from any angle.

FR - Le living est conçu pour unir le design à la fonctionnalité. L'élément bas s'intègre parfaitement avec la télévision et, grâce au bras pivotant, la tv peut être vue de n'importe quel angle.



—
Staffa porta tv con sistema passacavi.

TV stand bracket with cable access.

Bride porte tv avec système passe-câbles.





—
SA1580

L 3910
P 384

Laccato canapa
Verde bosco opaco
Decor Golden

Canapa lacquer
Matt Verde Bosco
Golden Decor

Laqué canapa
Verde bosco mat
Decor Golden



IT - Le nuove finiture aprono tante possibilità di personalizzazione per creare look molto attuali nel living. Gli abbinamenti originali danno più carattere agli spazi.

EN - The new finishes open up a wealth of customisation options, to create a truly modern living room look. Original pairings add extra character to these spaces.

FR - Les nouvelles finitions ouvrent de nombreuses possibilités de personnalisation pour créer un look très actuel dans le living. Les associations originales donnent plus de caractère aux espaces.

decori preziosi

Luxury decor - Décors précieux



decorTown —





—
SA1581

L 3168
P 385/492

Laccato Magma
Grigio pietra opaco
Decor Silver

Magma lacquer
Matt Grigio Pietra
Silver Decor

Laqué Magma
Grigio pietra mat
Decor Silver

seta living collection







— decor Silver



IT - La decorazione incontra il design: le ante emanano riflessi luminosi e mettono in luce la composizione.

EN - Decoration meets design: the doors shimmer and reflect the light, putting the composition in the spotlight.

FR - La décoration rencontre le design : les portes créent des reflets lumineux et mettent en évidence la composition.



— decor Night —

SA1583

L 3346
P 385/492

Mel. Rovere Thea
Laccato Canapa opaco
Decor Soft

Thea oak mel.
Matt Canapa lacquer
Soft Decor

Mél. Chêne Thea
Laqué Canapa mat
Decor Soft







decor Soft



IT - Il living materializza l'idea della luce con la nuova finitura dai riflessi dorati. Un valore aggiunto per la composizione e lo stile dell'ambiente.

EN - Light is brought into the living room with the new golden shimmer finish. It adds value to the composition, and style to the room.

FR - Le living matérialise l'idée de la lumière avec la nouvelle finition aux reflets dorés. Une valeur ajoutée pour la composition et le style de l'espace ambiant.





— decor Magic



SA1582

L 2854
P 384
H 2502

Mel. Bianco - Mel. Cemento
Laccato Salvia
Grigio pietra
Verde acqua opaco

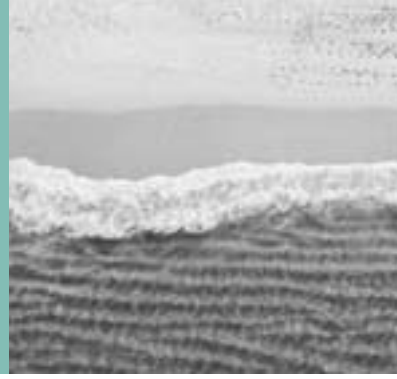
Bianco mel. - Cemento mel.
Salvia lacquer
Grigio Pietra
Matt Verde Acqua

Mél. Blanc - Mél. Ciment
Laqué Salvia
Grigio pietra
Verde acqua mat

seta living collection







IT - Anche la libreria dà spazio alla creatività e alla decorazione: schienali colorati sullo sfondo e frontali originali in primo piano. Il risultato finale è d'effetto.

EN - The bookcase too is all about creativity and decoration, with coloured back panels in the background, and original fronts in the fore. The end result is high-impact.

FR - La bibliothèque laisse également place à la créativité et à la décoration : panneaux arrière colorés sur le fond et façades originales au premier plan. Le résultat final est à effet.



night —

new
Design &
Shapes

letti/gruppi — armadi

Nuovi elementi di design entrano a far parte della notte:
linee squadrate e arrotondate per i gruppi, forme soft
per il letto in lino e dettagli originali per l'armadio.

New design features become part of the bedroom space:
squared off and rounded lines define the units, with a softly
shaped linen bed and original details on the wardrobe.

De nouveaux éléments de design entrent faire partie de la nuit :
des lignes carrées et arrondies pour les groupes, des formes soft
pour le lit en lin et des détails originaux pour l'armoire.

new collection night —



—
Letto Ninfea
tessuto Lino
Lino fabric
tissu Lino
518/546/548

Gruppo Zoe
Laccato
Canapa opaco
Rovere Polvere

Lacquer
Matt Canapa
Polvere oak

Laqué
Canapa mat
Chêne Polvere

night collection letto Ninfea gruppo Zoe







night collection letto Ninfea gruppo Zoe



IT - Il rovere entra nella zona notte per caratterizzare i frontali, i fianchi e la schiena del nuovo gruppo. Con il letto in lino, l'insieme è naturale.

EN - Oak enters this bedroom space, featuring on the fronts, sides and back of the new unit. Combined with the linen fabric on the bed, the overall effect is 100% natural.

FR - Le chêne entre dans la zone nuit pour caractériser les façades, les côtés et le panneau arrière du nouveau groupe. Avec le lit en lin, l'ensemble est naturel.



design diary —

letto Ninfea —

Ninfea bed - lit Ninfea



Inviting and relaxing, this soft blue colour decorates the bedroom
Enveloppant et relaxant, le bleu est la couleur de la nuit

**Avvolgente e rilassante, il blu
è il colore della notte**

kit alzaletto motorizzato

Motorised bed-frame lifting kit - Kit soulève-lit motorisé



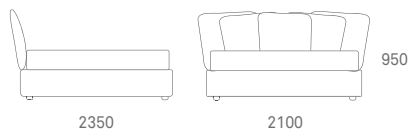
IT - Il letto contenitore è pratico per riporre coperte e biancheria e facile da aprire con il meccanismo di sollevamento della rete.

EN - The storage bed is practical for storing sheets and linen, and is easy to open with the bed-frame lifting mechanism.

FR - Le lit coffre est pratique pour ranger les couvertures et le linge et facile à ouvrir avec le mécanisme de soulèvement du sommier.

Letto - Bed - Lit Ninfea

L 2130
P 2350
H 950



night collection letto N'infea gruppo Zoe

rovere polvere —

Polvere oak - Chêne polvere



IT - Legno e laccato per un nuovo design: l'applicazione in rovere sui frontali del gruppo dà alla presa maniglia un taglio molto originale.

EN - Wood and lacquer make for a new unit design. The use of oak wood on the fronts gives a really unique look to the hand grip.

FR - Bois et laqué pour un nouveau design : l'application en chêne sur les façades du groupe donne à la prise de la poignée un coupe très originale.

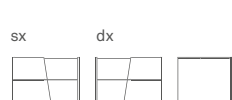


design diary —

—
Comò
Dresser
Commode
L 1224
H 796
P 569



—
Comodino
Bedside table
Table de chevet
L 574
H 378
P 438





—
Letto Smart
Gruppo King
Frassino laccato
Magma

Smart bed
King unit
Magma lacquered ash

Lit Smart
Groupe King
Frêne laqué Magma





IT - Il nuovo gruppo ha linee arrotondate che rendono l'ambiente notte più soft. Il pannello imbottito per la testiera del letto aggiunge morbidezza e comfort.

EN - This new unit composition has rounded lines that soften the bedroom space. The padded headboard panel adds a mellow sense of comfort to this bed.

FR - Le nouveau groupe a des lignes arrondies qui rendent l'espace nuit plus soft. Le panneau rembourré pour la tête de lit ajoute douceur et confort.

Cuscino per testiera —

Cushion for headboard - Coussin pour tête de lit





La maniglia incavata apre uno spazio di design

The recessed handle opens up a design space
La poignée creusée ouvre un espace de design



WallBlog3

—
WN125

L 2860
P 740
H 2550

Laccato Cenere Opaco
vetro Stop Sol Nero

Matt Cenere lacquer
Stop Sol Nero glass

Laqué Cenere Mat
verre Stop Sol Noir







hi-tech —

**La tv è integrata nell'anta
dell'armadio scorrevole**

The TV is integrated into the sliding wardrobe door
La tv est intégrée dans la porte de l'armoire coulissante



WallBlog

—
WN124

L 2860
P 730
H 2550

Laccato Salvia Opaco
vetro Stop Sol Nero

Matt Salvia lacquer,
Stop Sol Nero glass

Laqué Salvia Mat
verre Stop Sol Noir

night collection — armadio anta WallBlog





anta con tv integrata —

Il televisore è un tutt'uno con l'anta scorrevole dell'armadio.
Una soluzione all'avanguardia ed esteticamente accattivante per
chi non sa rinunciare alla tv in camera da letto.

The television blends right into the sliding wardrobe door.
A cutting-edge and eye-catching solution, when having a
TV in the bedroom is a must.

La télévision est un tout avec la porte coulissante de l'armoire.
Une solution à l'avant-garde et esthétiquement captivante pour
ceux qui ne savent pas renoncer à la tv dans la chambre à coucher.





Gli inserti in rovere disegnano nuove geometrie

Oak inserts mark out new shapes
Les inserts en chêne dessinent de nouvelles géométries

IT - Il particolare design delle maniglie dà alle ante battenti una nuova linea espressiva e una forma originale: si vede quando sono chiuse, ma si nota soprattutto da aperte.

EN - This original handle design gives the hinged doors a new look and an original, expressive shape. This feature can be seen when the doors are shut, but comes into its own when the doors are open.

FR - Le design particulier des poignées donne aux portes battantes une nouvelle ligne expressive et une forme originale: on voit lorsqu'elles sont fermées, mais on les remarque surtout lorsqu'elles sont ouvertes.

Fluo

WM110

L 2860
P 622
H 2550

Laccato Brezza opaco
Rovere Natural

Matt Brezza lacquer
Natural oak

Laqué Brezza mat
Chêne Naturel

night collection armadio anta Fluo





design diary —



IT - Interni accessoriati con vano a giorno organizzano l'armadio sia dentro che fuori. Tanti spazi per tutto.

EN - The inside is fitted with open compartments to organise the wardrobe space, both inside and out. Plenty of spaces to store everything.

FR - Les intérieurs équipés avec niche ouverte organisent l'armoire aussi bien dedans que dehors. Beaucoup d'espaces pour tout.



Fluo

—
WM111

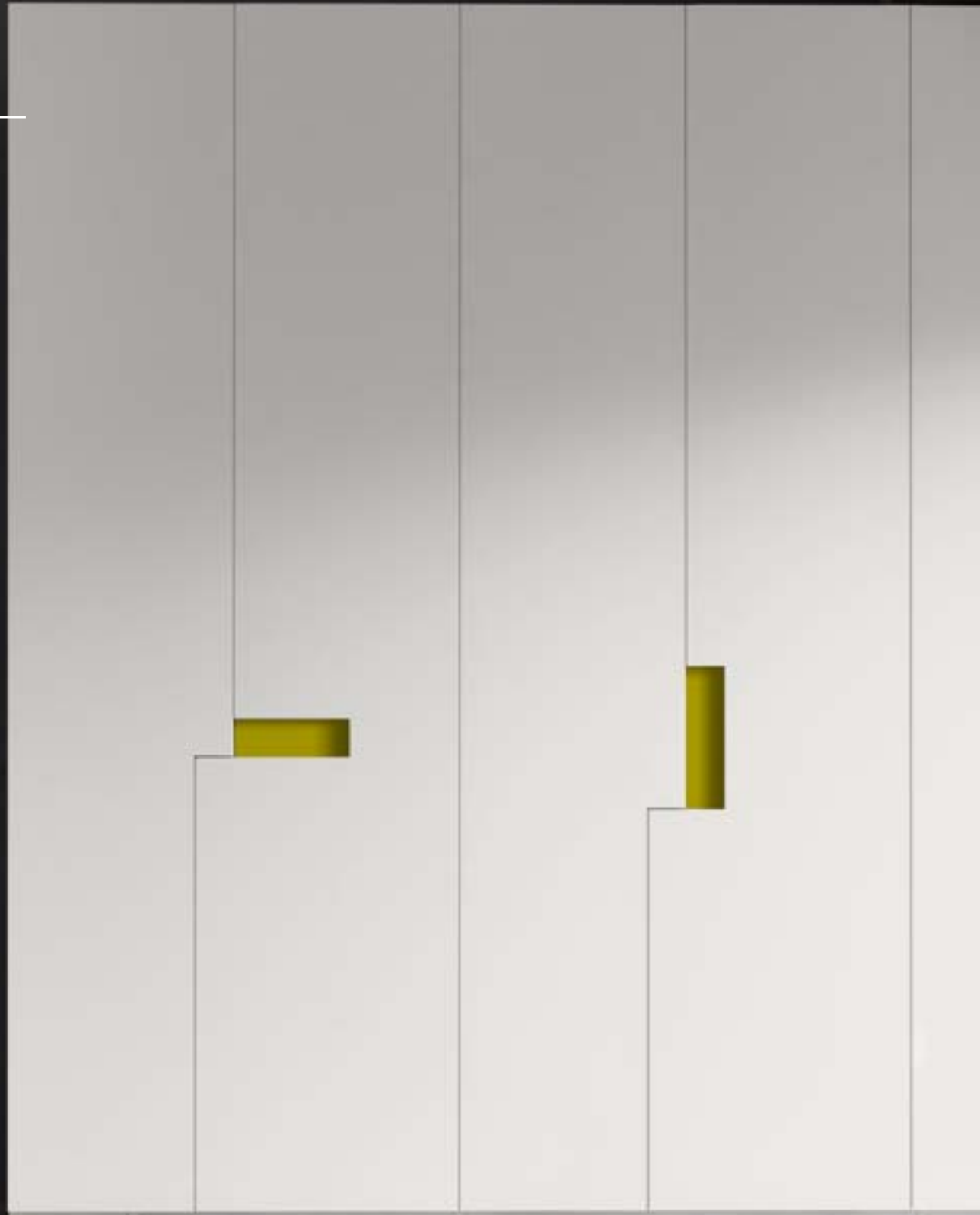
L 2860
P 622
H 2550

Laccato bianco
Iguana opaco

Matt bianco
Iguana lacquer

Laqué bianco
Iguana mat

night collection armadio anta Fluo





Accessori —

Accessories - Accessoires

night collection



IT - Il portapantaloni estraibile è un accessorio che estende la praticità e assicura una piega sempre perfetta.

EN - The pull-out trouser rack is a practical accessory that ensures your trousers always hang perfectly.

FR - Le porte-pantalons extractible est un accessoire qui augmente la praticité et assure un pli toujours parfait.



IT - Il cassetto attrezzato con le sacche in tessuto crea spazio utile per ripiegare e riporre la biancheria.

EN - This fitted drawer with fabric baskets creates a useful space for folding and storing your clothes and underwear.

FR - Le tiroir équipé avec les sacs en tissu crée un espace utile pour plier et ranger le linge.



IT - Il vassoio estraibile è una pratica soluzione per attrezzare gli spazi e tenere in ordine gli oggetti.

EN - This pull-out tray provides a practical solution for fitting out these spaces and keeping everything in order.

FR - Le plateau extractible est une solution pratique pour équiper les espaces et garder rangés les objets.



IT - Il vassoio estraibile con fondo trasparente è un dettaglio che completa l'organizzazione dell'armadio con stile.

EN - The transparent pull-out tray is an added extra to complete your wardrobe fittings in style.

FR - Le plateau extractible avec fond transparent est un détail qui complète l'organisation de l'armoire avec style.



wall paper—

new
Style
Colors

new wall paper —

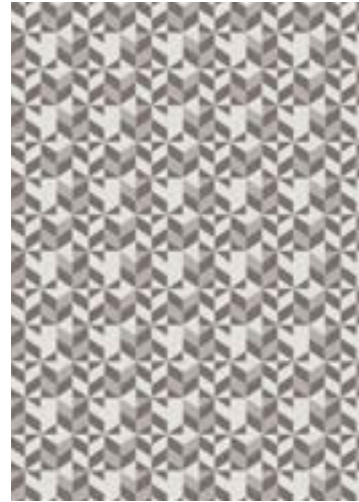
01 — modern



01A



01B



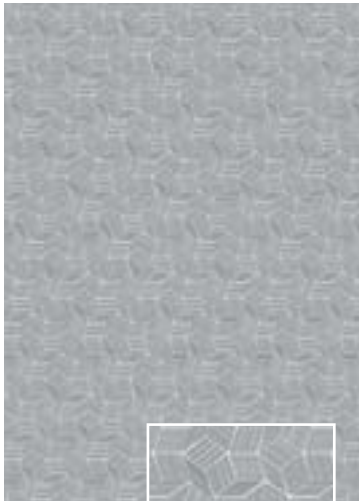
01C



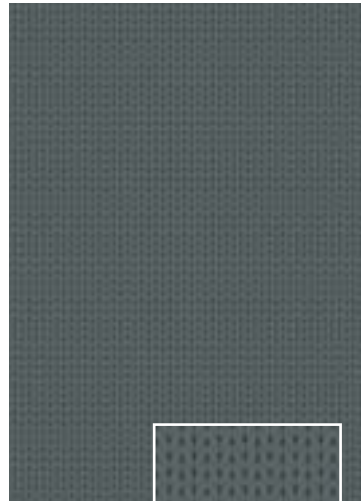
01D

wall paper collection

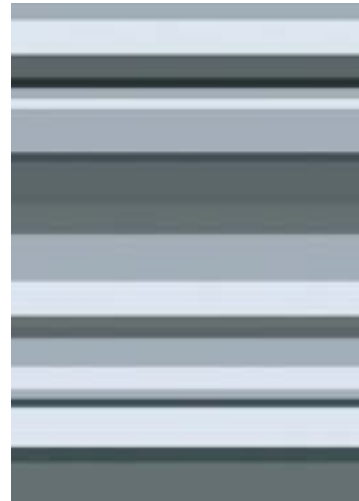
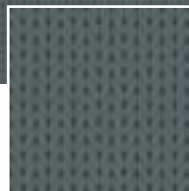
02 — mix



02A



02B

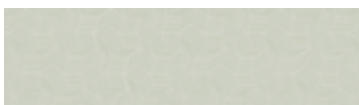


02C



02D

Cambio colore - Change color - Changement de couleur



05A



05B

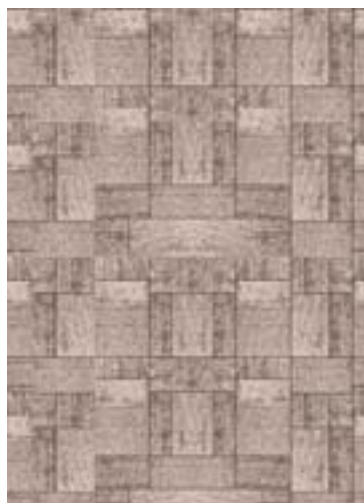


05C

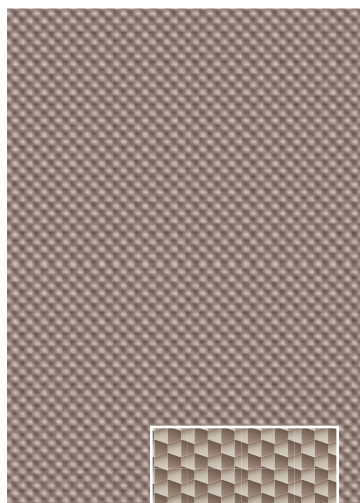


05D

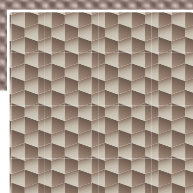
03—texture



03A



03B

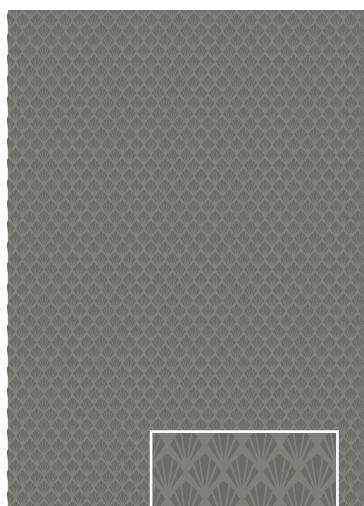


03C



03D

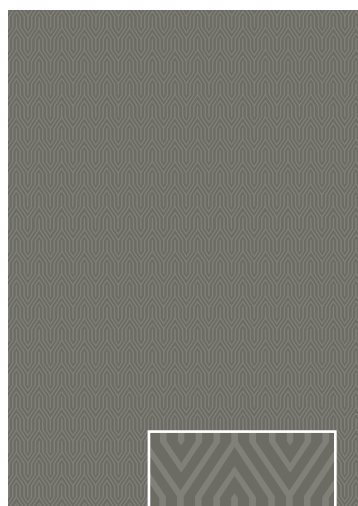
04—elegance



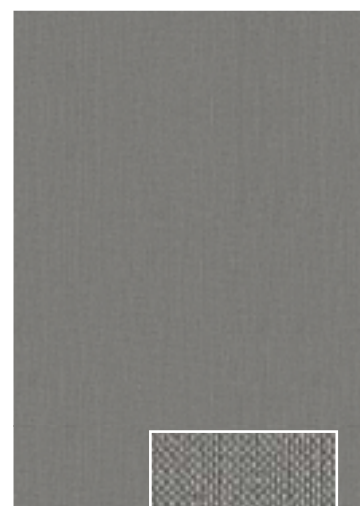
04A



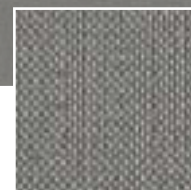
04B



04C



04D





Carte da parati — Wall paper



Lettering



Affresco



Abstract



Geometrici



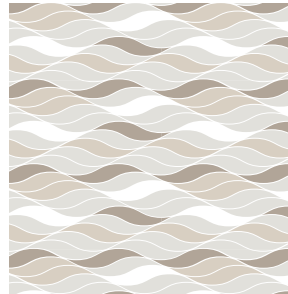
Mayolica3



Floral



Liberty



Onda



Rombi



Anni 50



Spina pesce



Luxory



Iride



Iride b/n



Marrakesh



Cuore



Viaggi



Dune



Orologi



Vento



Piume



new finish —

Finiture scuderia — Finish



Bianco-s

Agata-s

Rovere Natural

New Melaminici — Melamine new



Melaminico cemento

Melaminico rovere thea

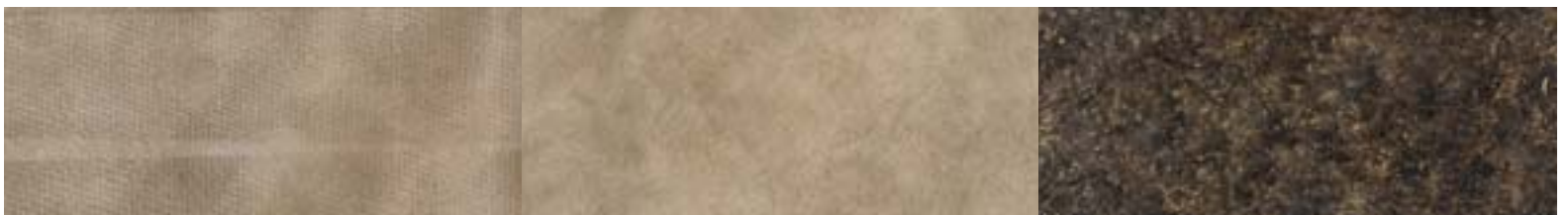
Finiture Decor — Decor finish



Decor Golden

Decor Silver

Decor Night



Decor Magic

Decor Soft

Decor Garden



Decor Town

Decor Wave

Legni — Wood

Rovere vero

Rovere cuoio

Rovere polvere

Melaminici — Melamine

Bianco

Juta

Canapa

Frassino
biancoFrassino
jutaFrassino
canapaOlmo
articoOlmo
grigioRovere
styleRovere
nodato**Frassino colore, Colori laccati lucidi e opachi** — Ash wood colours - glossy and matt lacquered coloursLaccato
BiancoLaccato
EcrùLaccato
JutaLaccato
CanapaLaccato
TerranovaLaccato
BrownLaccato
BrezzaLaccato
Grigio pietraLaccato
AgataLaccato
CenereLaccato
MagmaLaccato
AntraciteLaccato
NeroLaccato
The verdeLaccato
SalviaLaccato
Verde olivaLaccato
IguanaLaccato
Verde boscoLaccato
Verde acquaLaccato
NuvolaLaccato
NavyLaccato
PetrolioLaccato
GeranioLaccato
Giallo pollineLaccato
MattoneLaccato
Rosso lipsLaccato
Bordeaux

new fabric —

Tessuti lino — Flax fabric



Planet 501

Planet 504

Planet 534



Planet 548

Planet 523

Planet 529



Planet 515

Planet 531

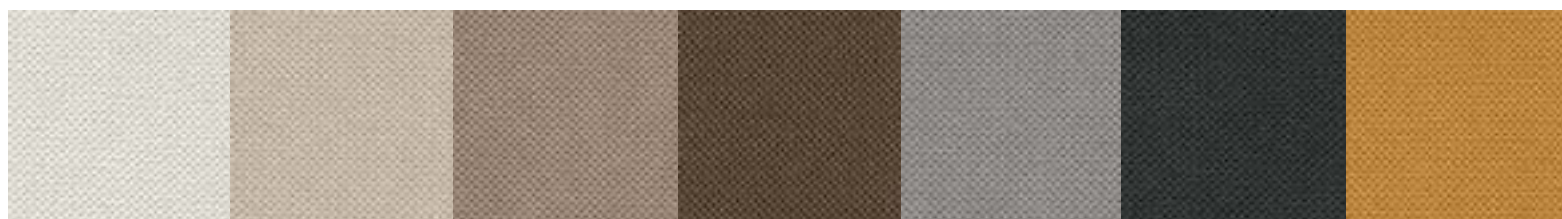
Planet 549



Planet 524

Planet 546

Planet 518

Tessuti — Fabrics

Point 01

Point 11

Point 14

Point 28

Point 06

Point 16

Point 05



Point 33

Point 18

Rally 602

Rally 601

Rally 600

Rally 403



Flirt ecrù

Flirt cemento

Flirt maron glasè

Flirt arancio bruciato

Flirt blue jeans

Flirt grigio lino

Eco-pelli — Eco-leathers

Bianco

Grigio perla

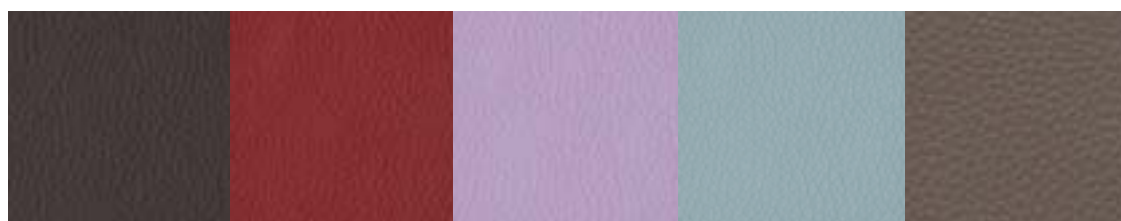
Grigio medio

Grigio scuro

Nero

Avorio

Tortora



Testa di moro

Bordeaux

Lilla

Azzurro

Fango

Progetto Grafico: Lokomotiv
Foto: Indoor
Art direction photo and styling: Rossi & Co.
Fotolito: Luce
Stampa: OGM
Stampato: Ottobre 2017



www.gruppoatma.it

MARONESE ACF

MARONESE INTERNATIONAL SRL Via Taglio 60, 33070 Maron di Brugnera (PN) Italy T. +39 0434 623421 F. +39 0434 623695