

K

K

K

CAMERE
BEDROOMS

C

K

kids

Ccamera
bedroom**KC201**

Armadio:

L 193,5 > P 67 > H 226 cm

Gruppo letti:

L 359 > P 246,3 > H 19,5 cm

Maniglia Incorporata C50 / Push-Pull**Finiture** Frassino Bianco

C81 Cipria / C69 Lilla / C50 Bianco

Wardrobe:

W 193,5 > D 67 > H 226 cm

Beds group:

W 359 > D 246,3 > H 19,5 cm

Handle Incorporata C50 / Push-Pull**Finishes** White AshC81 Powderpuff pink / C69 Lilac /
C50 White

FB

C81

C69

C50



KC201

K

kids

C

camera
bedroom



Ruota intorno all'idea di massima espressività l'ispirazione di questa composizione esibita come un'opera d'arte contemporanea. Simbolo di design moderno, grazie alla forma e ai colori uniti sapientemente, la libreria Dedalo diventa un'icona dell'arredamento del futuro. Si presenta minimal ed essenziale ma sa rivoluzionare la camera, personalizzarla e darle un tocco di stile. Si compone di fianchi in tre altezze e ripiani in cinque larghezze (in laminato da 2,5 cm di spessore) e profili in metallo. Gli elementi strutturali sono in essenza legno o laccati mentre i profili sono disponibili in laccato nei diversi colori del campionario. È dotata di ancoraggio in metallo per il fissaggio a parete e in questa soluzione disegna il profilo di una città del futuro, aperta e a misura di bambino.

A destra: la scrivania per due è composta da un piano che poggia su due elementi Arcon.



KC201

K

kids

C

camera
bedroom

Non occorre soffermarsi sui particolari per scoprire che per Moretti Compact il futuro e le tendenze di design non hanno segreti. Il sogno della comodità si realizza attraverso un autentico legame tra creatività e innovazione cosicché anche in uno spazio minimo lo scenario si amplia e la vista si allarga verso scoperte inattese e continue. Una di queste scoperte si rivela negli elementi Arcon gemelli, sui quali poggia il piano scrivania. Arcon è un modulo contenitore il cui corpo centrale contiene due comodi cassetti ad estrazione totale che scorrono su guide. Uno spazio ottimizzato al massimo e contemporaneamente funzionale per riporre, organizzare e conservare.





kids



camera
bedroom

KC202

L 356,4 > P 357 > H 258 cm

Maniglia Stylus Big CR / Push-Pull

Finiture Frassino Bianco

V93 Ciliegia / C50 Bianco

B44 Antracite

W 356,4 > D 357 > H 258 cm

Handle Stylus Big CR / Push-Pull

Finishes White Ash

V93 Cherry / C50 White

B44 Anthracite

FB

V93

C50

B44

KC202



kids



camera
bedroom



A sinistra: wallbox sospeso utilizzato come comodino.

In basso: il giroetto imbottito High con testata Zen è rivestito in tessuto antracite.



Il design italiano è conosciuto nel mondo soprattutto per la scelta di materie prime di qualità e l'alta componibilità. Questa camera, per esempio, si presenta come luogo privilegiato del fare, sempre stimolati dalla voglia di sperimentare in uno spazio bello ma soprattutto accogliente, funzionale e flessibile. La libreria Outline consente di giocare con gli incastri e con i diversi colori. In questa proposta la struttura semplice e lineare lavora sul bianco dell'essenza frassino, mentre il colore è dato dalle schiene laccate e dalla parete rivestita con carta da parati che fa capolino dagli elementi bifacciali. La libreria Outline è disponibile in tre larghezze e sette altezze diverse e può essere composta anche con i ripiani ad altezze sfalsate tra di loro. Per una maggiore forza compositiva ed espressiva.



KC202



kids



camera
bedroom

Si può imparare ad amarlo come un amico fidato quando riesce a rendere migliore la nostra vita. L'armadio è il protagonista indiscusso della vita di ogni ragazzo in camera e un valido aiuto per le mamme che devono gestirne l'ordine. E come un buon amico sa mantenere i segreti, un buon armadio deve essere capace di contenere abiti e scarpe con la massima cura. Al pari di un vestito, deve essere costruito su misura, adattato alle esigenze di spazio della camera. L'armadio di questa soluzione, esprime le sua personalità già dall'esterno, visto che gioca sulla diversa larghezza delle ante battente da 30 e 60 cm per andare a chiudere in maniera asimmetrica il modulo intero. Altro elemento di grande personalizzazione è l'attrezzatura interna che permette di sfruttare lo spazio a seconda delle necessità. In questo caso, tre ripiani occupano la parte più alta del modulo armadio, subito sotto il tubo appendiabiti per il cambio quotidiano e la cassetiera laccata per la biancheria chiude lo spazio in basso. La scelta migliore per organizzare il guardaroba, riporlo comodamente e tenere sempre in ordine la stanza.



KC203

L 360 > P 279,2 > H 258 cm
Maniglia Colors Mini C88
Finiture Betulla
C88 Mandarino / C61 Corda

W 360 > D 279,2 > H 258 cm
Handle Colors Mini C88
Finishes Birch
C88 Mandarin / C61 Cord

- BT
- C88
- C61



KC203

K

kids

C

camera
bedroom

A destra: a parete la libreria Dedalo.

Pagina a fianco: la cabina armadio Long Square dispone di una comoda cassetiera a sei cassetti.

“Viva il colore”. Lo slogan perfetto per questa composizione che fa emergere il dna dell'azienda, ben rappresentato dal rapporto tra qualità dei materiali, avanguardia tecnologica e alta componibilità. Un messaggio che si traduce anche nella zona studio, funzionale e di stile. L'ampia scrivania mostra un piano importante (spessore 40 mm) appoggiato su un lato alla cassetiera con tre cassetti e vano passante. Ideale per i ragazzi che trascorrono molto tempo in camera per studiare, lavorare al computer o ascoltare musica e per quanti desiderano che tutto sia perfetto, a cominciare dai dettagli. Per gestire al meglio la presenza ingombrante dei fili elettrici, il foro nel piano scrivania e la colonna passacavi danno una risposta concreta e pratica alle esigenze di ordine.



KC203

K kids

C camera
bedroom

Ricerca, innovazione e sostenibilità sono gli asset strategici di Moretti Compact impegnata da sempre nel migliorare la qualità della vita dei più giovani attraverso prodotti sicuri e affidabili al 100%. Tutta la produzione ha ottenuto il marchio di Sicurezza Controllata perché viene periodicamente sottoposta da un team di esperti dell'Istituto Italiano Sicurezza Giocattoli a prove chimiche e fisico-meccaniche che garantiscono l'assenza di qualsiasi possibile rischio (Risk Assessment). In questa composizione, per esempio, il letto Space con secondo letto estraibile, è dotato di protezione Web Split a ribalta in tubolare di metallo (25 mm di diametro) con chiavetta di sicurezza: in questo modo la protezione può essere sbloccata solo attivando il meccanismo di fissaggio. Una soluzione, pratica e innovativa, sviluppata per rispondere alle esigenze di sicurezza



I letti Space sono indipendenti e dotati di ruote. Quando necessario, il letto inferiore può essere spostato a centro stanza.





Educare alla libertà in sicurezza

Teaching about freedom in safety



Produrre oggetti d'arredo destinati alle generazioni più giovani significa essere responsabili delle proprie scelte e sempre pronti a cercare il meglio. Ancora di più, vuol dire essere innovativi, disposti a perfezionare i propri standard produttivi e a trovare soluzioni nuove. Per questo Moretti Compact ha deciso di sottoporre la sua produzione a controlli rigorosi, al fine di misurare il grado di sicurezza degli arredi in funzione del cliente finale: il bambino.

Il marchio Sicurezza Controllata, rilasciato dai tecnici dell'Istituto Italiano Sicurezza Giocattoli, certifica che le camerette Moretti Compact sono state sottoposte a prove chimiche e fisico-meccaniche per stabilire l'assenza di qualsiasi possibile rischio (Risk Assessment) e per garantire la sicurezza e l'affidabilità degli arredi. Ricerca e innovazione sono le parole d'ordine nella progettazione, nello sviluppo e nella produzione delle camere, affinché i ragazzi possano essere sempre più sicuri e protagonisti del loro percorso di crescita.

Manufacturing furnishings for younger users means being responsible for choices and always being ready to look for the best. And it also means being innovative and ready to perfect production standards and to seek new solutions.

This is why Moretti Compact decided to subject its products to stringent controls that would measure the safety of its furnishings for the end user: children. The Safety Controlled mark, issued by technical engineers from the Italian Toy Safety Institute, certifies that Moretti Compact bedrooms have been subjected to chemical, physical and mechanical tests that check the complete absence of any possible risk (Risk Assessment) and to guarantee safety and reliability for its furnishings. Research and innovation are the byword for designing, developing and manufacturing bedroom furnishings, so that children can stay safe and still play a leading role in their growing process.



COSA SIGNIFICA LA PRESENZA DEL MARCHIO "SICUREZZA CONTROLLATA"?

- Una commissione ha preventivamente valutato ogni possibile rischio legato all'utilizzo del prodotto sia da parte dei bambini che da parte degli adulti.
- Una commissione eco-tossicologia ha valutato tutti i rischi chimici e microbiologici.

<http://www.icqglobal.com/>

WHAT DOES THE "SAFETY CONTROLLED" MARK MEAN?

- A commission has assessed any possible risk to children and adults linked to the use of the product.
- An eco-toxicology commission has assessed all of the chemical and microbiological risks.

<http://www.icqglobal.com/>

Il marchio **Sicurezza Controllata** è sempre più riconosciuto, da parte dei consumatori, come sinonimo di **sicurezza** e **affidabilità**.

The **Safety Controlled mark** is increasingly recognised by consumers as being synonymous with **safety** and **reliability**.



K

kids

C

camera
bedroom



KC204

Armadio:
L 221 > P 64,8 > H 226 cm
Divano + Zona studio:
L 280,5 > P 207 > H 151,2 cm
Maniglia Stylus Big C61 / Push-Pull
Finiture Betulla
C61 Corda / C65 Grafite / C50 Bianco
B44 Antracite

Wardrobe:
W 221 > D 64,8 > H 226 cm
Sofa + Desk unit:
W 280,5 > D 207 > H 151,2 cm
Handle Stylus Big C61 / Push-Pull
Finishes Birch
C61 Cord / C65 Graphite /
C50 White
B44 Anthracite

BT

C61

C65

C50

B44

KC204

K

kids

C

camera
bedroom



A sinistra: wall box con apertura basculante, provvisto di pistoni idraulici per la chiusura rallentata e ammortizzata.



Eco-friendly. È la sfida di questa soluzione progettuale, semplice ed originale dove il design presta la massima attenzione alla gestione dello spazio della vita quotidiana attraverso una visione minimal, glamour e contemporanea. Emblematico di questa visione è l'armadio Slider con ante scorrevoli che consente di organizzare con facilità gli spazi e tenere tutto in ordine e a portata di mano. L'interno è attrezzabile in modo personale con ripiani, tubi appendiabiti e con cassettiere a due o quattro cassetti. Affianca e completa l'armadio, la piccola cabina a giorno composta da pannelli di spessore 40 mm che può trovare comodamente posto anche in ambienti di passaggio come un ingresso o un corridoio. Può essere attrezzata con ripiani, appendiabiti e cassettiere. Semplice ma mai scontato.



KC205

L 361,2 > P 295 > H 226 cm

Maniglia Stylus Plus C50 / Push-Pull

Finiture Betulla

C93 Cilliegia / C50 Bianco

B42 Corda

W 361,2 > D 295 > H 226 cm

Handle Stylus Plus C50 / Push-Pull

Finishes Birch

C93 Cherry / C50 White

B42 Rope

BT

C93

C50

B42





I ragazzi amano personalizzare lo stile della propria stanza e in essa si identificano. Per questo desiderano circondarsi da oggetti e arredi originali che infondono ottimismo e positività. Uno stile informale e funzionale, per dirlo con una sola parola: Pop. Questa composizione, dove la cabina armadio è laccata persino negli interni, è colorata con vernici all'acqua: un innovativo sistema di laccatura che riduce l'emissione nell'ambiente di sostanze nocive fino al 95% rispetto alle tradizionali vernici a solvente. Una scelta eco-compatibile che rispetta la natura. Il rosso ciciegia è stato scelto per la cabina armadio Wide Slider, munita di cassetteria interna che mostra i frontali dei cassetti colorati a contrasto. Le vernici all'acqua monocomponente utilizzate sono controllate all'origine e certificate conformi alla normativa europea EN71.3 (legge che regola l'impiego delle vernici sui giocattoli).

KC205



Sul divano letto Bravo, la libreria Dedalo tutta in essenza frassino bianco.

KC205

K

kids

C

camera
bedroom



A sinistra: divano letto Bravo con box contenitore.

Bellissima, elegante, imprevedibile e in grado di soddisfare ogni desiderio. Protagonista di questa composizione è la libreria Outline capace di giocare con gli incastri tra materiali e colori. Gli spazi della libreria a giorno si alternano ai wall box da 18 mm chiusi da ante con apertura push-pull. Gli spazi si moltiplicano e i wall box laccati e in essenza, danno vita ad infinite soluzioni compositive in continuo movimento. La libreria in questo caso diventa punto d'origine della scrivania sorretta sull'altro lato dal fianco Form in metallo laccato. Un esempio perfetto di come dare forma al design per conservare con cura e ritrovare libri, ricordi, foto, appunti e arredare lo spazio rendendolo unico e personale.



KC206

Armadio:

L 272,2 > P 258 > H 107 cm

Letto + Zona studio:

L 327,5 > P 172,8 > H 135,1 cm

Maniglia Stylus Big CR / Push-Pull
Finiture Frassino Bianco

V67 Oliva / C67 Oliva / C50 Bianco
B45 Verde Scuro

Wardrobe:

W 272,2 > D 258 > H 107 cm

Bed + Desk unit:

W 327,5 > D 172,8 > H 135,1 cm

Handle Stylus Big CR / Push-Pull
Finishes White Ash

V67 Olive / C67 Olive / C50 White
B45 Dark Green

FB

V67

C67

C50

B45

K kids
C camera
bedroom

KC206

K

kids

C

camera
bedroom

A destra: la libreria Dedalo mostra i profili in metallo
laccati, dettaglio funzionale che acquista una
valenza estetica.



Questa composizione si gioca sulle tonalità green che bene si adattano alla filosofia produttiva dell'azienda sensibile, sin dalla sua nascita, alla sostenibilità ambientale. Un percorso iniziato con la scelta di utilizzare il pannello ecologico LEB, prodotto al 100% con legno riciclato con la più bassa emissione al mondo di formaldeide. Un pannello rivoluzionario e un design pulito definiscono l'armonia delle forme e la cura dei particolari. Trionfa la zona studio dove il piano scrivania è arricchito da un cassetto portapenne. Utile e pratico, permette ai giovani di avere sempre a portata di mano l'indispensabile per scrivere e annotare le proprie conquiste quotidiane.



KC207

Armadio + Zona Studio:
L 279,4 > P 172,8 > H 226 cm
Divano:
L 207 > P 100 > H 173 cm
Maniglia Incorporata AL / Push-Pull
Finiture Betulla
C87 Blu / C61 Corda
A75 Blu

Wardrobe + Desk unit:
W 279,4 > D 172,8 > H 226 cm
Sofa:
W 207 > D 100 > H 173 cm
Handle Incorporata AL / Push-Pull
Finitures Birch
C87 Blue / C61 Cord
A75 Blue

BT

C87

C61

A75



KC207

K

kids

C

camera
bedroom



A sinistra: la cornice dell'armadio Frame con ante scorrevoli.

Progettare un oggetto d'arredo rivolto ai bambini e ai ragazzi significa prima di tutto pensare ad un ambiente dove si sentano valorizzati, in cui possano giocare, pensare, sperimentare. Vuol dire progettare un ambiente stimolante che possa quindi trasmettere loro la voglia di imparare. Per questo, le diverse soluzioni tecniche ed estetiche si devono adattare a tutte le esigenze salva-spazio che consentano loro di muoversi in libertà. Il divano letto imbottito Bravo, è una delle sette versioni di divani imbottiti con una, due o tre sponde laterali. Nasconde nella parte inferiore un capiente vano contenitore: un sistema idraulico di sollevamento consente alla rete di alzarsi con grande facilità per riporre cuscini, coperte, lenzuola e tutta la biancheria del divano letto.



A destra: il piano scrivania appoggia un lato sulla libreria e l'altro sul fianco Form.



K

kids

C

camera
bedroom

KC208

L 308,2 > P 317 > H 258 cm
Maniglia Stylus Big C96 / Push-Pull
Finiture Frassino Bianco
C81 Cipria / C96 Malva
B49 Malva

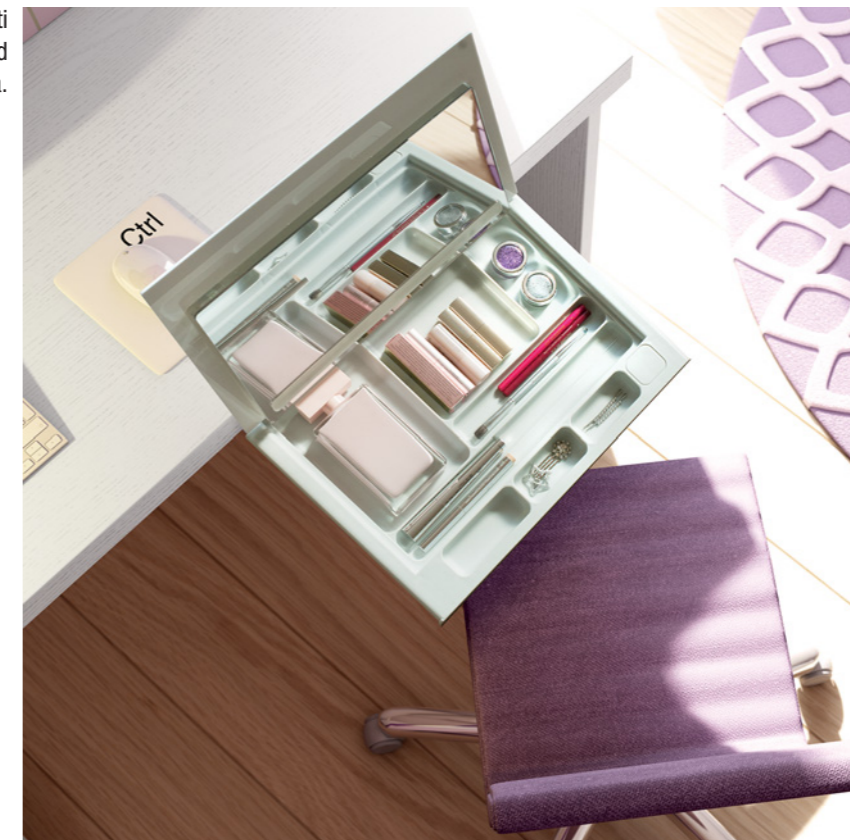
W 308,2 > D 317 > H 258 cm
Handle Stylus Big C96 / Push-Pull
Finishes White Ash
C81 Powderpuff pink / C96 Mauve
B49 Mauve

- FB
- C81
- C96
- B49





A destra: il cassetto portaoggetti estraibile con specchio e luce a led è fissato al piano scrivania.

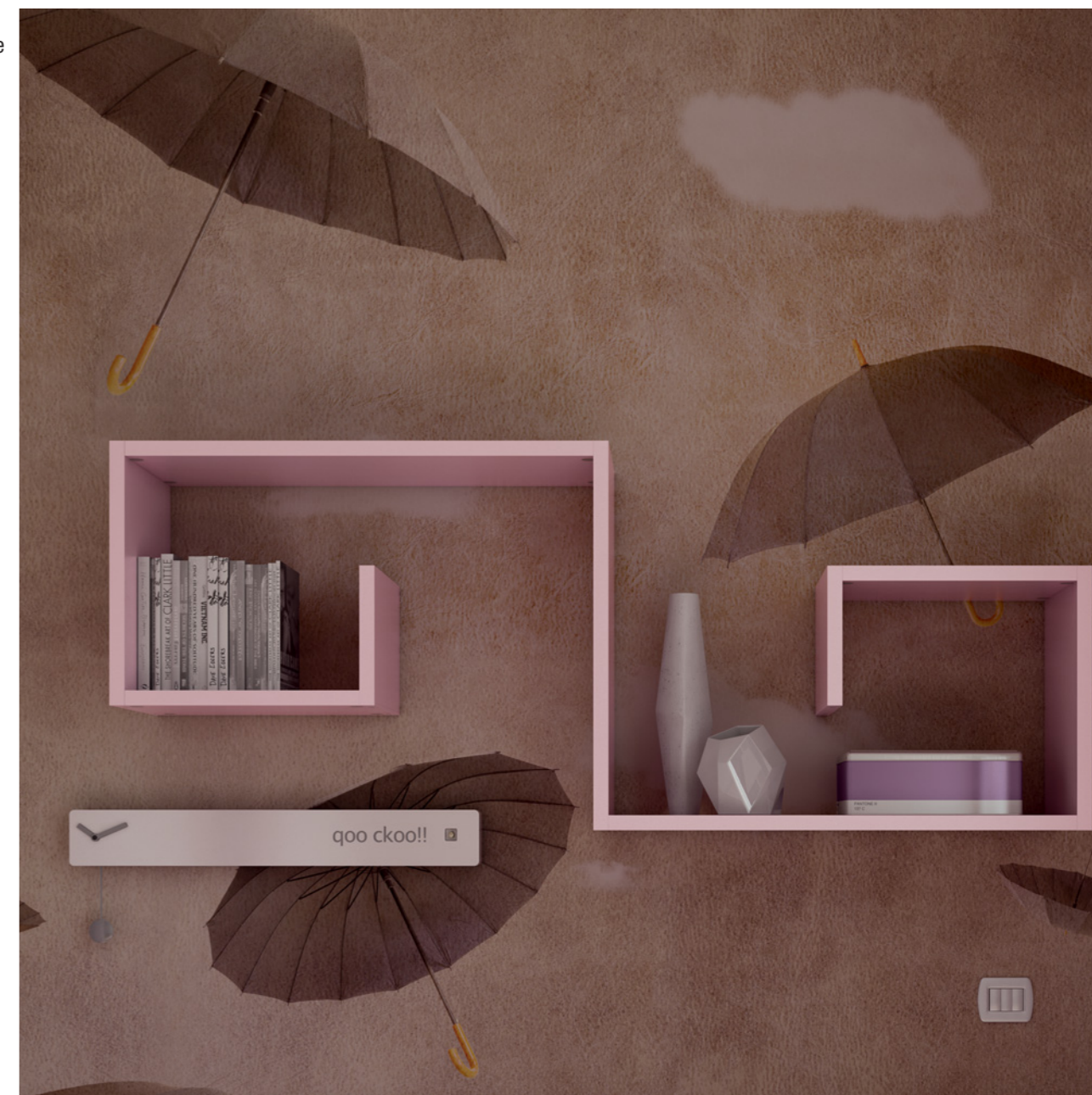


KC208

K kids

C camera bedroom

Una soluzione d'arredo ideale per le bambine che stanno diventando grandi e desiderano un ambiente più luminoso e spazioso in linea con la loro voglia di crescere. Una composizione che sa esaltare le forme, le profondità, i dettagli ed i particolari assecondando il gusto delle teenagers. E quando lo spazio non basta, la grande cabina armadio Wide consente di sfruttare gli angoli impossibili e ampliare l'area dedicata allo studio e al riposo. La grande attenzione per la corretta gestione dello spazio si riflette nella sua particolare struttura. Al suo interno, trovano posto cassetti, mensole, tubi appendiabiti e una plafoniera a led posta in altezza per dare luce e ritrovare facilmente le proprie cose. Soprattutto in un'età nella quale si avverte la necessità di cambiare spesso vestito.



Vernici all'acqua monocomponente

Single component water-based paints



L'acqua salva la vita e colora la qualità

Water saves lives and colours quality



La scelta di utilizzare vernici all'acqua racconta un aspetto della lunga storia ecologica di Moretti Compact. Dimostra, infatti, la profonda attenzione dell'azienda nei confronti dell'ambiente ma anche verso chi lavora nei reparti di verniciatura e nei confronti di chi sceglie le camere Moretti Compact. L'innovativo sistema di laccatura riduce l'emissione nell'ambiente di sostanze nocive fino al 95% rispetto alle tradizionali vernici a solvente. Inoltre, le vernici all'acqua monocomponente, fornite da Renner Italia, sono di altissima qualità in quanto pienamente conformi alla norma EN71.3 che regola l'impiego delle vernici sui giocattoli e su tutti i materiali che possono venire a contatto, anche occasionalmente, con la bocca dei bambini.

L'applicazione di uno strato protettivo UV sulle superfici piane garantisce un'ottima resistenza contro le abrasioni, mentre gli additivi Silver Defense agli ioni d'argento creano una barriera igienizzante e preservano le superfici dalla proliferazione dei batteri.

The choice to use water-based paints has always been a part of the long-standing eco traditions of Moretti Compact. It shows the company's attention to safeguarding the environment and also towards those who work in the painting department and the people who choose Moretti Compact furniture. A cutting-edge lacquering system reduces the emission of harmful substances into the environment by up to 95% compared to the traditional solvent-based paints. What's more, the single-component, water-based paints supplied by Renner Italia are of the highest quality and comply with the EN71.3 standard that regulates the use of paint on toys and all other materials that may come into contact - even occasionally - with a child's mouth.

A UV protective layer is applied to all flat surfaces to guarantee excellent resistance to abrasion, while Silver Defense silver ion additives are used to create a sanitizing barrier and protect the surfaces against the spread of germs.

Vernici all'acqua monocomponente
Single component water-based paints

PERCHÉ È IMPORTANTE RISPETTARE LA NORMA EN 71.3 PER LE VERNICI?

Tutte le vernici, anche quelle diluite con acqua, possono presentare tracce di **metalli pesanti nocivi** (quali piombo, cromo, mercurio, cadmio, arsenico). La **norma EN71.3** impone che la concentrazione di tali sostanze sia estremamente bassa, molto al di sotto dei livelli considerati tossici. Le vernici utilizzate da Moretti Compact hanno percentuali di metalli pesanti così basse che, normalmente, sono inferiori alla soglia di rilevabilità degli strumenti utilizzati per le analisi.

WHY IS IT IMPORTANT TO RESPECT THE EN 71.3 STANDARD FOR PAINTS?

All paints, even those diluted in water, can contain traces of **harmful heavy metals** (for example, lead, chrome, mercury, cadmium and arsenic). The **EN71.3 standard** sets the concentration of these substances at a very low level, far below the amount considered toxic. The paints used by Moretti Compact have percentages of heavy metals that are so low they are below the threshold that can be detected by testing instruments.



EMISSIONI NOCIVE: VERNICI AD ACQUA E A SOLVENTE

SOLVENTE

-95%
di emissioni nocive

ACQUA





kids



camera
bedroom

- BT
- C60
- C63
- A61

KC209

Armadio + Scrivania:
L 300,5 > P 60 > H 258 cm
Gruppo letto:
L 202 > P 207,5 > H 200 cm
Maniglia Push-Pull
Finiture Betulla
C60 Avorio / C63 Mora.
A61 Sabbia

Wardrobe + Desk unit:
W 300,5 > D 60 > H 258 cm
Bed group:
W 202 > D 207,5 > H 200 cm
Handle Push-Pull
Finishes Birch
C60 Ivory / C63 Blackberry
A61 Sand

KC209

K

kids

C

camera
bedroom

Dormire è uno dei piaceri della vita che bisogna saper gustare. Riposare bene permette di svegliarsi con un senso di positività. La progettazione degli spazi diventa fondamentale per rendere l'ambiente confortevole e garantire un riposo tranquillo. Questa composizione con accenti floreali e tonalità neutre infonde un senso di pace e sottolinea l'importanza dedicata al sonno per affrontare con slancio una nuova giornata. I colori neutri si riflettono nella scelta del tessuto per il letto imbottito con testata Ginger, cuore della camera e luogo più intimo della stanza dove rilassarsi, dormire e sognare. Completa la zona notte il comodino costituito da wallbox con due cassetti ad apertura push-pull.

A destra: wall box sospeso con due cassetti ad apertura push-pull.



KC209

K

kids

C

camera
bedroom



La concentrazione è comunemente parificata a una fatica mentale che può comportare tensioni del corpo. A questo si aggiunge la cattiva postura che spesso si assume quando studiamo o lavoriamo seduti. La poltroncina Diva offre una seduta ergonomica all'avanguardia, ideale per una corretta posizione alla scrivania. È una sedia su ruote con struttura in metallo e plastica provvista di meccanismo di sollevamento a gas per raggiungere l'altezza più idonea. La seduta e lo schienale sono morbidamente imbottiti e possono essere rivestiti in ecopelle o in tessuto. Il modo migliore per stare seduti, concentrati e avendo cura del proprio benessere.

A destra: il terminale Liberty chiude l'armadio con stile.





kids



camera
bedroom



KC210

L 275,7 > P 336,7 > H 226 cm
Maniglia Stylus Plus C93 / Push-Pull
Finiture Frassino Bianco
V93 Ciliegia / C93 Ciliegia /
C50 Bianco
B54 Rosso Fuoco

W 275,7 > D 336,7 > H 226 cm
Handle Stylus Plus C93 / Push-Pull
Finishes White Ash
V93 Cherry / C93 Cherry /
C50 White
B54 Red Fire

FB

V93

C93

C50

B54

KC210



kids



camera
bedroom



A sinistra: due elementi wall box montati a scalare sotto il piano scrivania.



La qualità e la cultura del made in Italy contraddistinguono tutti i prodotti Moretti Compact. La scelta responsabile dei materiali, delle forme, delle soluzioni uniche ne sono la testimonianza. Tutta la bellezza italiana contemplata in una produzione attenta alla cura e alla scelta della materia prima, alla ricerca di un'altissima qualità e creatività lungo ciascun passaggio della filiera produttiva. Questa composizione unisce in maniera perfetta la creatività e l'innovazione alla passione del lavoro artigiano. Tutti questi valori si esprimono al meglio nello spazio della zona studio che diventa un'area di lavoro, di relazione o di relax. Un angolo reso ancora più accogliente e creativo grazie al piano scrivania, sagomato ad angolo e ai wall box composti da due elementi sospesi e sfalsati.

A sinistra: giroletto imbottito Slim con testata Bump.



K

kids

Ccamera
bedroom**KC211**

Armadio + Scrivania:
L 282,2 > P 167,1 > H 258 cm
Gruppo letto:
L 159,4 > P 207 > H 178,5 cm
Maniglia Ikon C63 - C81
Finiture Betulla
C63 Mora / C81 Cipria
A70 Malva

Wardrobe + Desk unit:
W 282,2 > D 167,1 > H 258 cm
Bed group:
W 159,4 > D 207 > H 178,5 cm
Handle Ikon C63 - C81
Finishes Birch
C63 Blackberry /
C81 Powderpuff pink
A70 Mauve

BT

C63

C81

A70

KC211

K

kids

C

camera
bedroom



A sinistra: l'evoluzione del design segue i nostri modi di vivere e abitare uno spazio. La funzionalità della piccola libreria Outline sospesa ne è testimonianza.



La zona notte si compone di giroletto Eco con testata imbottita Ginger e wall box sospeso a due cassetti.



KC212

L 420 > P 207 > H 258 cm

Maniglia Stylus Big CR / Push-Pull

Finiture Frassino Bianco

C79 Turchese / C87 Blu

A60 Bianco

W 420 > D 207 > H 258 cm

Handle Stylus Big CR / Push-Pull

Finishes White Ash

C79 Turquoise / C87 Blue

A60 White

FB

C79

C87

A60

K kids

C camera
bedroom



KC212

K kids

C camera
bedroom

Evoca purezza e spiritualità questa composizione dalle tonalità bianche e celesti. Esprime freschezza e leggerezza grazie all'eleganza delle forme e alla qualità dei materiali. Uno stile essenziale che prosegue con linearità nella scrivania sospesa composta da un pannello a parete laccato color turchese (che può essere anche in essenza legno) e di un piano scrivania sospeso (40 mm di spessore) in frassino bianco. Sottolinea lo stile unico la mensolina laccata, fissata al pannello a parete che nasconde sul lato inferiore un faretto ad incasso, provvisto di batteria ricaricabile. Completa la zona studio una cassetiera a tre cassetti dotata di ruote. Può essere comodamente spostata a seconda delle necessità e diventare piano d'appoggio pratico e utile.



A sinistra: modulo angolo per l'armadio con plafoniera a led e terminale libreria.

K

kids

Ccamera
bedroom**KC213**

Armadio:

L 145 > P 60 > H 226 cm

Scrivania:

L 134,4 > P 60 > H 137 cm

Gruppo letto:

L 134 > P 207 > H 84,5 cm

Maniglia Naik AL

Finiture Betulla

C93 Ciliiegia / C87 Blu

A75 Blu

Wardrobe:

W 145 > D 60 > H 226 cm

Desk unit:

W 134,4 > D 60 > H 137 cm

Bed group:

W 134 > D 207 > H 84,5 cm

Handle Naik AL

Finitures Birch

C93 Cherry / C87 Blue

A75 Blue

BT

C93

C87

A75



A destra: la scrivania sospesa e arrotondata sugli angoli prevede una mensolina con faretto led a incasso. La lampada dispone di batteria ricaricabile e di accensione "touch".



KC213



kids



camera bedroom

A destra: il divano letto imbottito Bravo è provvisto di una rete sollevabile per accedere ad un ampio contenitore.



La parola d'ordine è: esplorare! Tutti i bambini desiderano vivere immersi nella natura in un mondo all'aperto avventurandosi alla scoperta di tesori nascosti. Spinti dalla curiosità, scrutano la realtà che li circonda e, attraverso il gioco, soddisfano il loro desiderio di sapere, diventano grandi. In questo viaggio è importante che chi si prende cura di loro lo faccia con sensibilità e rispetto. Per questo motivo, diventa prioritario progettare un ambiente che asseconi il loro desiderio di crescere. Per avere a portata di mano tutti gli strumenti di queste conquiste (che siano libri o giochi), niente di meglio di una bella composizione di wall box per realizzare una grande libreria che divide lo spazio notte e completa la zona studio.

K

kids

C

camera
bedroom

KC214

L 272,2 > P 172,8 > H 258 cm
Maniglia Stylus Big OL / Stylus OL
Finiture Olmo
FB Frassino Bianco / C50 Bianco

W 272,2 > D 172,8 > H 258 cm
Handle Stylus Big OL / Stylus OL
Finishes Elm
FB White Ash / C50 White

OL

FB

C50



KC214



kids



camera
bedroom



La soluzione salvaspazio per eccellenza, pensata per risolvere i grandi problemi d'arredo e le situazioni di emergenza, è l'armadio con rete a ribalta. Molto curato nel look e nei dettagli per organizzare in maniera ottimale e fantasiosa lo spazio disponibile. L'armadio è provvisto di ante a battente con un'apertura a 155° per estrarre facilmente la rete in metallo con doghe in legno.

Dietro la rete, l'armadio è attrezzato con ripiani profondi 28 cm. Particolare e originale, l'armadio con rete estraibile diventa una soluzione che racconta il modo di vivere la quotidianità.



Pannello Ecologico LEB

LEB Ecoboards



Profilo green, storia e filosofia fanno Eco

Eco – a green profile, history and ethos

Gli arredi sono composti principalmente da pannelli di legno che, tagliati, sagomati e assemblati danno vita ai mobili. Proprio per questo, è importante che la materia prima sia di altissima qualità, non solo per la salute dei consumatori, ma anche per il rispetto dell'ambiente. Moretti Compact, prima azienda italiana di camerette, ha scelto il Pannello Ecologico LEB realizzato al 100% con legno riciclato, cioè con materiale legnoso post-consumo certificato FSC (Forest Stewardship Council). Significa che per realizzare il Pannello Ecologico nessun albero è stato abbattuto. Inoltre, LEB è il pannello a più bassa emissione di formaldeide, con valori di emissioni inferiori ai limiti imposti dal regolamento giapponese F**** (il più severo al mondo). Il controllo delle emissioni viene effettuato costantemente già sul pannello non lavorato, per assicurare la conformità totale agli standard qualitativi su tutta la produzione. Un pannello rivoluzionario e tecnologicamente innovativo poiché consente di ottenere il più alto livello di tutela, mai raggiunto prima, in materia di ambiente e salute.

The furniture is mainly manufactured with wood boards that are cut, shaped and assembled to create units. This is why it is essential for the raw material to be of the highest quality, not only for the health of consumers, but also to respect the environment. Moretti Compact is Italy's top manufacturer of children's bedrooms and it has chosen the eco-friendly board, LEB, made with 100% recycled wood, i.e. post-consumption wood residues certified by the FSC (Forest Stewardship Council). What this means it that no trees have been felled to make Eco Boards. LEB is also the board with the lowest formaldehyde emissions – even lower than the limits set by Japanese F**** regulations (the world's most stringent). Control of emissions is carried out on a constant basis, starting with the board prior to machining, to make sure that quality standards are complied with at every stage in production. A revolutionary board, technologically on the cutting edge, because it provides the highest levels of security, never achieved before in eco-friendliness and safety.

PERCHÉ È IMPORTANTE UTILIZZARE IL PANNELLO ECOLOGICO LEB?

- 1) Riduce l'inquinamento negli ambienti chiusi.
- 2) Contribuisce alla salvaguardia del patrimonio forestale.
- 3) Riduce i volumi destinati alla discarica.
- 4) Determina un minor impatto ambientale.
- 5) Riduce le emissioni di gas serra.

WHY IS IT IMPORTANT TO USE ECO-FRIENDLY LEB BOARDS?

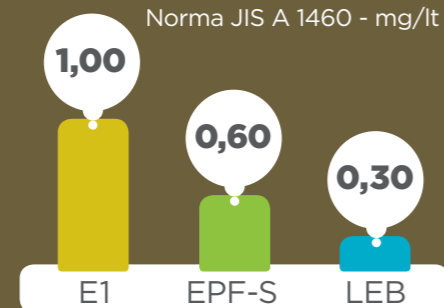
- 1) They reduce pollution in closed environments.
- 2) They help to safeguard the world's forests.
- 3) They reduce volumes of waste destined to landfill.
- 4) They have reduced environmental impact.
- 5) They cut greenhouse gas emissions.



CONTENUTO DI FORMALDEIDE NEI PANNELLI A BASE LEGNO

CONTENUTO DI FORMALDEIDE NEI PANNELLI A BASE LEGNO

Norma JIS A 1460 - mg/l



Fonte/Source: www.grupposaviola.com



K

K

**SOLUZIONI
A PONTE**
OVERBED
FITMENT

P

KP201

LR

L 377,6 > P 209,7 > H 258 cm
Maniglia Stylus Big C67 / Stylus C67 /
Push-Pull

C61

Finiture Larice
C61 Corda / C67 Oliva
B45 Verde Scuro

C67

B45

W 377,6 > D 209,7 > H 258 cm
Handle Stylus Big C67 / Stylus C67 /
Push-Pull
Finishes Larch
C61 Cord / C67 Olive
B45 Dark Green

K

kids

P

soluzione ponte
overbed fitment

KP201

K

kids

P

soluzione ponte
overbed fitment

Due wallbox sospesi servono da comodino per il letto e cassetiera per la scrivania.



Nella pagina a fianco: forme di luce capaci di valorizzare qualsiasi ambiente. A partire dalla zona dedicata allo studio dove alla luce naturale che passa attraverso il fianco libreria passante si accompagna la luce emessa da una plafoniera a led, posizionata nella parte inferiore del modulo a ponte.



Essenziale, il pouf Kubo rivestito in ecopelle sostituisce la classica poltrona per la zona studio.





KP201

K kids

P soluzione ponte overbed fitment

Pagina a fianco: si ammira con il naso all'insù il terminale Liberty (larghezza 60 cm), composto in tutta altezza da un modulo attrezzabile con ripiani e tubi appendiabiti. Quando si chiude l'anta, il modulo rimane aperto nella profondità e assume l'aspetto di una libreria vera e propria. L'ideale per chi è alla ricerca di idee per arredare la camera con originalità e al contempo vuole ottimizzare gli spazi.



A destra: l'armadio monta una sola grande maniglia Stylus Big verde.

KP202

L 313,8 > P 92,5 > H 258 cm
Maniglia Stylus Plus FB / Push-Pull
Finiture Frassino Bianco
C50 Bianco / C61 Corda / C62 Tortora
C65 Grafite / C99 Cristallo

W 313,8 > D 92,5 > H 258 cm
Handle Stylus Plus FB / Push-Pull
Finishes White Ash
C50 White / C61 Cord /
C62 Turtledove / C65 Graphite /
C99 Crystal

FB

C50

C61

C62

C65

C99



KP202

K kids

P soluzione ponte
overbed fitment

Il letto Space inferiore viene allontanato dal suo alloggiamento sotto il letto superiore per consentirne l'utilizzo.

Quando il design rivoluziona l'arredamento in camera e al contempo mantiene saldo un legame. Quello tra due fratelli, anche con età e gusti differenti. La naturale complicità che nasce dal condividere gli stessi spazi. Un progetto salva spazio che agevola intese, facilita accordi e propone soluzioni per vivere insieme. D'amore e d'accordo. Soprattutto grazie al sistema letto Space Fillet che sembra voler suggerire: a ciascuno il suo. Due letti, due cassetti, due cassettoni e due scrivanie estraibili. Una composizione che somiglia alla musica e produce accordi unici e armoniosi.

I letti Space Fillet si muovono su ruote Design brevettate e dotate di freno.



KP202

K

kids

P

soluzione ponte
overbed fitment

Un progetto dal design deciso e originale, caratterizzato dalla massima componibilità. In questo senso i moduli sospesi della libreria Outline sono un pezzo d'arredo completo e aiutano, non poco, a dare vita alle soluzioni più nuove. Grazie alla possibilità di abbinamenti tra larghezze e altezze diverse, rappresentano la giusta alternativa al classico elemento ponte. Belli da vedere e, soprattutto, molto pratici grazie ai ripiani interni.



KP203

L 311 > P 338 > H 258 cm

Maniglia Stylus C81 / Stylus Plus C81 / Push-Pull
Finiture Frassino Bianco V81 Cipria / C81 Cipria / C50 Bianco B42 Corda

W 311 > D 338 > H 258 cm

Handle Stylus C81 / Stylus Plus C81 / Push-Pull
Finishes White Ash V81 Powderpuff pink / C81 Powderpuff pink / C50 White B42 Rope

- FB
- V81
- C81
- C50
- B42



kids

soluzione ponte overbed fitment



KP203

K

kids

P

soluzione ponte
overbed fitment



Il letto imbottito ha testata Pixel rivestita in tessuto.



Estetica e comodità su misura grazie al ponte dotato di ante scorrevoli. Occupano meno spazio e sono facilissime da utilizzare. Con un semplice movimento le ante vanno a sovrapporsi, una sull'altra, su di un lato. Si rivela così l'interno dell'armadio e tutto si trova a portata di mano. La scelta dell'apertura scorrevole consente di posizionare l'armadio, anche dove lo spazio è molto ridotto. Le ante laccate (possono essere anche in essenza legno) hanno il profilo in alluminio con maniglia incorporata. Trasformano la camera in un ambiente raffinato e insieme rilassante per la cura di sé e per la perfetta organizzazione del proprio guardaroba.

La scrivania sagomata appoggia un lato sui moduli wallbox nel vano sottoponte e l'altro lato su gamba Direct.



K

kids

P

soluzione ponte
overbed fitment

KP204

L 265 > P 239,7 > H 258 cm

Maniglia Ikon C63 - Push-Pull

Finiture Betulla

C99 Cristallo

W 265 > D 239,7 > H 258 cm

Handle Ikon C63 - Push-Pull

Finishes Birch

C99 Crystal

BT

C99

KP204

K

kids

P

soluzione ponte
overbed fitment

Pagina a fianco: per utilizzare la scrivania nel vano sottoponte, si sposta il letto Space a centro stanza.

In basso: soluzione originale per raccogliere i piccoli oggetti utilizzati per lo studio: wall box a un cassetto in appoggio sul piano scrivania.



Richiama il colore dell'azione e del movimento questo azzurro cristallo, quando sale l'euforia di realizzare un sogno, renderlo sempre più progetto. "La camera che vorrei" diventa possibile grazie a questa soluzione d'arredo a ponte. Una composizione per vivere un'esperienza di benessere in due, rincorrendo il desiderio di piena libertà in totale sicurezza. Tutti gli elementi a ponte di Moretti Compact prevedono una barra di sostegno ellittica. Si presenta come una barra di metallo con finitura laccata. Dettaglio ipertecnologico fondamentale per reggere con forza il peso degli elementi sospesi. La camera di domani è accogliente, tecnologica e sicura per il confort e la salute di chi la abita.



Le certificazioni Cosmob Cosmob Certifications



“Mens sana” in ambiente sano A “healthy mind” in a healthy environment

Assicurare la propria abitazione con arredi certificati è il primo passo per garantire al bambino e a tutta la famiglia un ambiente salutare. La qualità degli ambienti interni, infatti, influisce direttamente sulla salute di chi vi abita. Per questo, tutti i prodotti Moretti Compact sono stati sottoposti dal Cosmob (Centro tecnologico per il settore legno-arredo) a prove tecniche di laboratorio, ripetute nel corso dell'anno, per tenere sotto controllo le emissioni inquinanti prodotte. Un importante risultato raggiunto è l'etichetta Cosmob Label che assegna a tutti gli arredi Moretti Compact la classe A++, la meno emissiva per quanto riguarda i composti organici volatili, nocivi per la salute. Inoltre, l'uso di sostanze e materiali ecocompatibili, ha consentito all'azienda di ottenere il prestigioso marchio Qualitas Praemium Indoor Hi Quality che certifica la bassa emissione di formaldeide, di VOC e aldeidi, principali responsabili dell'inquinamento negli ambienti interni. Propriamente, i prodotti Moretti Compact sono risultati conformi al Protocollo LEED, metodo di valutazione elaborato dal U.S.Green Building Council che stabilisce, a livello mondiale, i requisiti minimi da raggiungere per ogni area d'interesse (tra cui la qualità degli ambienti interni nei quali rientrano i prodotti d'arredamento) per costruire edifici sostenibili.

Creating a healthy home with certified furnishings is the first step in guaranteeing your child and all your family a healthy environment. The quality of the interiors has a direct effect on the health of those who live there. This is why all Moretti Compact products have been subjected to technical laboratory tests - repeated throughout the year - by Cosmob (technological centre for wooden furniture and furnishings) to keep emissions under control. One important result here is the Cosmob Label marking every piece of furniture with class A++, the one with the emissions of volatile organic compounds, which are harmful to health. The fact that the company uses eco-compatible substances and materials has also earned the company the prestigious Qualitas Praemium Indoor Hi Quality mark, to guarantee low emissions when it comes to formaldehyde, VOCs and aldehydes: the main factors responsible for indoor pollution. Moretti Compact products have also been found to conform to the LEED Protocol, the audit method put in place by the U.S.Green Building Council to set the worldwide minimum levels to be achieved in each area (including indoors and therefore, furniture) for the construction of sustainable buildings.



LE CERTIFICAZIONI COSMOB QUALITAS PRAEMIUM

- 1) **Indoor Hi-Quality**
certifica il basso contenuto di formaldeide, total VOC, total aldeidi, 4-fenilcicloesene.
- 2) **Emission A++**
certifica la bassa emissione di composti organici volatili (VOC).
- 3) **Controllo di Processo**
certifica il ciclo di verniciatura “Quality Water Coating Cycle”.

COSMOB QUALITAS PRAEMIUM CERTIFICATION

- 1) **Indoor Hi-Quality**
certifies a low formaldehyde, total VOC, total aldehyde and 4-phenylcyclohexen content.
- 2) **Emission A++**
certifies low emission of volatile organic compounds (VOCs).
- 3) **Process Control**
certifies the paintwork: “Quality Water Coating Cycle”.



CERTIFICATO Indoor Hi-Quality

BASSA EMISSIONE VOC
MORETTI COMPACT S.P.A.

A++ < 0,5 mg/m ³	A++
A+ < 1,0 mg/m ³	
A < 1,5 mg/m ³	
B < 2,0 mg/m ³	
C > 2,0 mg/m ³	

Total VOC
0,2 mg/m³

CONFORME LEED

COSMOB Label





KP205

L 265 > P 209,7 > H 258 cm
Maniglia Crystal
Finiture Frassino Bianco
C86 Ciclamino / C50 Bianco
A60 Bianco

W 265 > D 209,7 > H 258 cm
Handle Crystal
Finishes White Ash
C86 Cyclamen / C50 White
A60 White

- FB
- C86
- C50
- A60



kids



soluzione ponte
overbed fitment

KP205

K

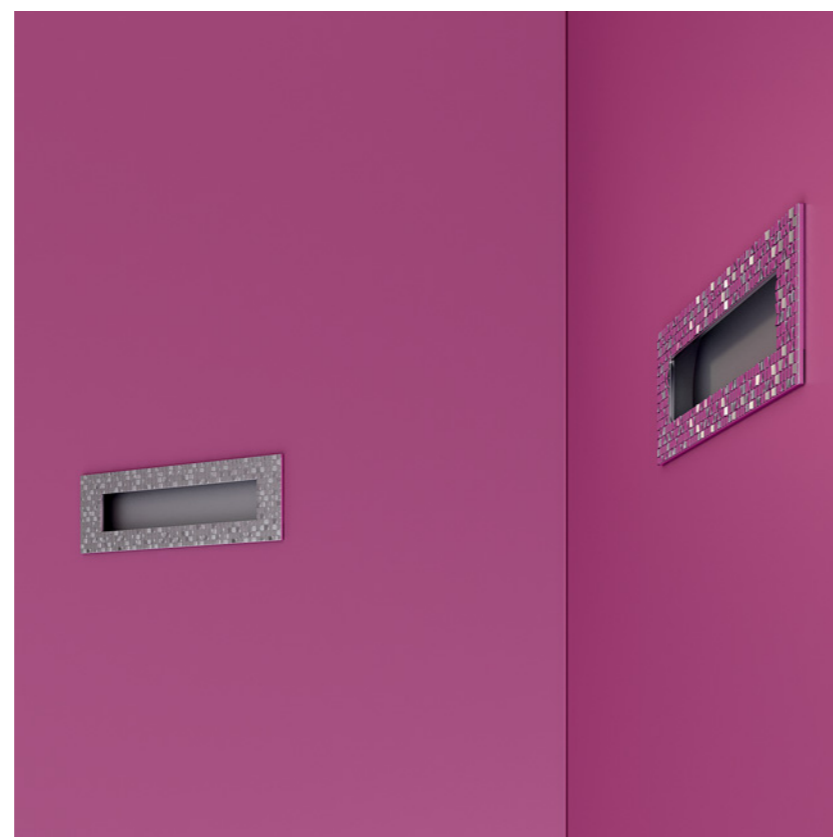
kids

P

soluzione ponte
overbed fitment

In metallo con profilo esterno completamente sfaccettato. È la maniglia a incasso Crystal.

In basso: nel vano sottoponte trova posto un letto imbottito con il comodino su ruote.



Doppia presa Shuko per vano sottoponte in finitura alluminio satinato.

A destra: il fianco Quadro per ponte dona luce e leggerezza all'arredo.



K kids

P soluzione ponte overbed fitment



KP206

Ponte:
L 293,2 > P 209 > H 258 cm
Scrivania:
L 134,4 > P 60 > H 78,5 cm
Maniglia Slim Plus C50
Finiture Frassino Bianco
C61 Corda / C79 Turchese /
C50 Bianco

Overbed Fitment:
W 293,2 > D 209 > H 258 cm
Desk unit:
W 134,4 > D 60 > H 78,5 cm
Handle Slim Plus C50
Finishes White Ash
C61 Cord / C79 Turquoise /
C50 White

FB

C61

C79

C50

KP206

K kids

P soluzione ponte
overbed fitment

A destra: il braccio sali-scendi per armadio è l'ideale per agevolare l'utilizzo del tubo appendiabiti.

In basso: il comodino è composto da un wall box a due cassetti.



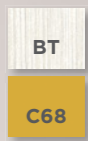
Dettaglio futuribile che muta la percezione dello spazio. Il fianco libreria a giorno (modulo esclusivo per le soluzioni a ponte) mostra come si è trasformata l'idea di camera nel tempo. Trionfano arredi salva-spazio, semplici e intelligenti che riducono l'impatto dei volumi e ampliano le profondità. Come questa proposta, scelta perfetta per organizzare un ambiente unico valorizzando due protagonisti dell'arredo in camera: il letto e l'armadio. La struttura a ponte prevede un modulo sospeso sopra il letto, una soluzione utile per risparmiare spazio senza sacrificare il guardaroba.



KP207

L 295 > P 287 > H 258 cm
Maniglia Ikon C68
Finiture Betulla
C68 Senape

W 295 > D 287 > H 258 cm
Handle Ikon C68
Finishes Birch
C68 Mustard



kids



soluzione ponte
overbed fitment



Profilo metallico e interno
laccato senape per le maniglie
a incasso Ikon.

Mette insieme materiali di pregio, design moderno e artigianato made in Italy, questa splendida composizione dedicata al mondo dei bambini e allo loro curiosità. Lo spazio dedicato ai più piccoli è pensato per incoraggiarli nello sviluppo della loro fantasia, della loro creatività e nel raggiungimento dei loro sogni. Con una grande attenzione alla salute e alla sicurezza per consentire loro di muoversi in assoluta libertà. Il risultato è un successo. Contribuisce in modo originale la scrivania a penisola con gli angoli arrotondati retta da fianco Form. Il piano nasce dalla libreria e si allunga a centro stanza con una semplicità chic. Tutto il meglio del made in Italy in una stanza sicura al 100%.

Il letto Space Fillet
con quattro cassetti trova posto
nel vano sottoponte.



KP207

K kids

P soluzione ponte
overbed fitment

K

kids

P

soluzione ponte
overbed fitment

KP208

L 270 > P 212,2 > H 258 cm

Maniglia Stylus C63

Finiture: Betulla

C63 Mora / C81 Cipria

BT

C63

C81

W 270 > D 212,2 > H 258 cm

Handle Stylus C63

Finishes Birch

C63 Blackberry /

C81 Powderpuff pink



KP208

K kids

P soluzione ponte
overbed fitment

Nell'arredare una stanza può capitare di dover risolvere dei problemi strutturali come la presenza di un pilastro o di una colonna nella parete. Per superare questi ostacoli si deve ancora una volta ricorrere all'aiuto della progettualità 100% made in Italy. Per esempio, può essere utile l'utilizzo di elementi di profondità diverse posizionati a filo sul frontale, come nel caso del ponte ad angolo con cambio di profondità (60/30 cm) di questa composizione. In questo modo si può ridisegnare la stanza attraverso una visione nuova e contemporanea, che soddisfa il gusto e le esigenze di chi la abita.

Pagina a fianco: il ponte ad angolo con cambio di profondità (60/30 cm) dispone di un comodo contenitore con apertura basculante, utile per riporre cuscini e coperte.

In basso a destra: si può sfruttare completamente l'interno dell'elemento ad angolo attrezzato con tubi appendiabito.



KP209

L 314 > P 260 > H 258 cm
Maniglia Link Plus AL / Push-Pull
Finiture Frassino Bianco
V87 Blu / C87 Blu / V99 Cristallo

W 314 > D 260 > H 258 cm
Handle Link Plus AL / Push-Pull
Finishes White Ash
V87 Blue / C87 Blue / V99 Crystal

FB

V87

C87

V99

K

kids

P

soluzione ponte
overbed fitment



KP209

K

kids

P

soluzione ponte
oveverbed fitment

Sotto i moduli Outline una lunga plafoniera
a led illumina la zona notte.

In basso: il letto Space inferiore può avanzare
a centro stanza per consentirne il comodo
utilizzo per il riposo.

Pagina a fianco: le camere Moretti Compact sono pensate per i ragazzi che desiderano vivere e crescere in un mondo sano e naturale. Tanto per cominciare, i piani sono realizzati con Pannello Ecologico LEB, prodotto al 100% con legno riciclato, con la più bassa emissione al mondo di formaldeide, un composto organico volatile, tra i principali responsabili dell'inquinamento indoor. LEB è un pannello rivoluzionario in termini di salute e sicurezza. La zona studio comunica tutta la bellezza naturale dei materiali e mette in risalto la forma, l'arte e il design della libreria Dedalo a parete. Per rispondere alla necessità di completare la zona studio, la libreria si compone di piani e fianchi, di misure e finiture differenti, per un effetto visivo sempre nuovo e originale. Una soluzione che privilegia materiali sicuri e di grande qualità.



K

K

SOPPALCHI
HIGH SLEEPERS

S



kids

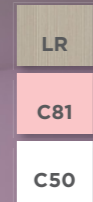


soppalco
high sleeper

KS201

Soppalco:
L 291,2 > P 117,5 > H 173,5 cm
Armadio:
L 145 > P 60 > H 226 cm
Scrivania:
L 134,4 > P 60 > H 78,5 cm
Maniglia Stylus C81
Finiture Larice
C81 Cipria / C50 Bianco

High Sleeper:
W 291,2 > D 117,5 > H 173,5 cm
Wardrobe:
W 145 > D 60 > H 226 cm
Desk unit:
W 134,4 > D 60 > H 78,5 cm
Handle Stylus C81
Finishes Larch
C81 Powderpuff pink / C50 White



KS201



kids



soppalco
high sleeper

Il design non esiste se non c'è innovazione tecnologica e di linguaggio, se non risponde a nuovi modelli e stili di vita. Il design è messaggero di qualità: annuncia un nuovo quotidiano sempre più sostenibile. Emblematica in questa composizione è la scrivania a centro stanza (piano in essenza legno betulla spessore 40 mm), libera di essere espressione delle ambizioni e della personalità di chi la vive. Perfetta per una ragazza che frequenta le scuole superiori e il cui impegno nello studio diventa sempre più importante per il presente e per le proprie conquiste future. Se la concentrazione è fondamentale nell'apprendimento, una corretta seduta agevola lo studio e tutela il benessere psicofisico.



L'armadio battente è attrezzato con tubo appendiabiti, ripiani e cassettera a due cassetti con frontali laccati.



KS201

K

kids

S

soppalco
high sleeper

Addio a pareti che chiudono, dividono e isolano. Parole chiave dell'arredamento 2.0 sono spazi che interagiscono per stimolare o rinnovare la relazione tra due o più persone. Una rivoluzione che si sostanzia in questa composizione dedicata a due sorelle con esigenze diverse (per età innanzitutto) ma che si trovano a condividere la stessa stanza. Un modo di pensare l'arredamento che si traduce nella capacità di realizzarlo a misura di chi lo abita, sorpassando criticità e individuando nuove prospettive. Esempio significativo è il fianco libreria per soppalco disegnato come una libreria. Semplice e preziosa dona luminosità all'intera composizione ed è un'alternativa funzionale per chi possiede poco spazio per sistemare libri ed oggetti.



La protezione Long Web per soppalco è in tessuto poliestere traforato, traspirante e resistente.



La scala laterale del soppalco è composta da quattro vani contenitori chiusi da antine.

100% Made in Italy
100% Made in Italy



Qualità vera, qualità italiana

Genuine quality. Italian quality



L'espressione Made in Italy evoca in tutto il mondo la forza delle idee, il grande talento, la sensibilità e l'amore per le cose belle. Ciò che potremmo riassumere nelle parole autentico ed esclusivo, perfetta sintesi del mito italiano. Moretti Compact contribuisce da sempre a creare la qualità, garantita dal marchio di tutela "100% Made in Italy", prova che tutti i prodotti dell'azienda sono pensati, progettati e realizzati interamente in Italia. Un processo, in piena trasparenza, che avviene attraverso l'abile attività della manodopera italiana e grazie all'impiego delle tecnologie moderne più avanzate, ambiti nei quali il Made in Italy eccelle. Le materie prime arrivano nei diversi stabilimenti dell'azienda (conta 18 centri produttivi per un totale di oltre 45mila m²) per uscire, dopo un attento lavoro, come prodotto finito. Una scelta responsabile che ha condotto Moretti Compact a depositare i progetti di prodotti e di meccanismi originali con brevetto europeo per assicurarne la natura autentica ed esclusiva, la qualità italiana per l'appunto.

All over the world, the three words: "Made in Italy" evoke the power of ideas, immense talent, sensitivity and a love of beautiful things. And that is what we can sum up in the words "authentic" and "exclusive", the perfect synthesis of the Italian myth. Moretti Compact has always contributed to creating quality, as guaranteed by the "100% Made in Italy" mark - proof that all of the company's products are devised, designed, and made entirely in Italy. A wholly transparent process that occurs through the skilled actions of an Italian workforce and using the very latest innovative technology, for which Made in Italy excels and is envied. The raw materials arrive at the different company plants (there are 18 centres covering a total of over 45 thousand m²) and then it leaves, as a finished product, after undergoing careful processes. A responsible choice that has taken Moretti Compact to register designs for original products and mechanisms, with European patent, to guarantee their exclusive authenticity, their Italian quality.



LA CERTIFICAZIONE DELL'ISTITUTO PER LA TUTELA DEI PRODUTTORI ITALIANI

Le Aziende con la certificazione del "100% Made in Italy" sono sottoposte ad una serie di controlli molto accurati volti a **certificare che l'intero ciclo produttivo sia totalmente realizzato in Italia.**

Certificare che la produzione sia realizzata in Italia significa essere riconosciuti nel mondo per la **qualità superiore garantita** dal marchio di tutela "100% Made in Italy".

CERTIFICATION FROM THE INSTITUTE SAFEGUARDING ITALIAN MANUFACTURERS

Companies with "100% Made in Italy" certification undergo a series of stringent checks to **ensure that the entire production process is carried out in Italy.**

Certifying that production is carried out in Italy means being recognised the world over for the **superior quality guaranteed** by the "100% Made in Italy" protection label.





KS202

L 362,4 > P 213,3 > H 258 cm
Maniglia Stylus OL / Push-Pull
Finiture Olmo
FB Frassino Bianco / V62 Tortora / C50 Bianco

W 362,4 > D 213,3 > H 258 cm
Handle Stylus OL / Push-Pull
Finishes Elm
FB White Ash / V62 Turtledove / C50 White

- OL
- FB
- V62
- C50

K kids

S soppalco high sleeper



KS202

K kids

S soppalco high sleeper

La vista dall'alto evidenzia le misure contenute del soppalco Concept Evo con scaletta strutturale.

A destra: nel vano sotto il soppalco trova posto una scrivania con cassetteria a tre cassetti su ruote.

Spazio alla luce nell'essenzialità e nel rigore delle forme in questa soluzione che mira a una bellezza formale e alla perfezione geometrica. Si tratta del soppalco Concept Evo composto sul lato da una libreria strutturale che funge, allo stesso tempo, da pratica scaletta di accesso al letto superiore. In questo modo ogni elemento del soppalco viene utilizzato e sfruttato al 100%. La libreria a giorno può essere protetta da due ante a telaio in metacrilato sabbiate. È possibile conferire un effetto multicolor all'intero spazio, inserendo una luce a led RGB (red, green, blue), dotata di un variatore di colore.



KS203

L 385,5 > P 117,5 > H 258 cm
Maniglia Bit AL
Finiture Frassino Bianco
C69 Lilla / C50 Bianco / B49 Malva

W 385,5 > D 117,5 > H 258 cm
Handle Bit AL
Finishes White Ash
C69 Lilac / C50 White / B49 Mauve

- FB
- C69
- C50
- B49



KS203

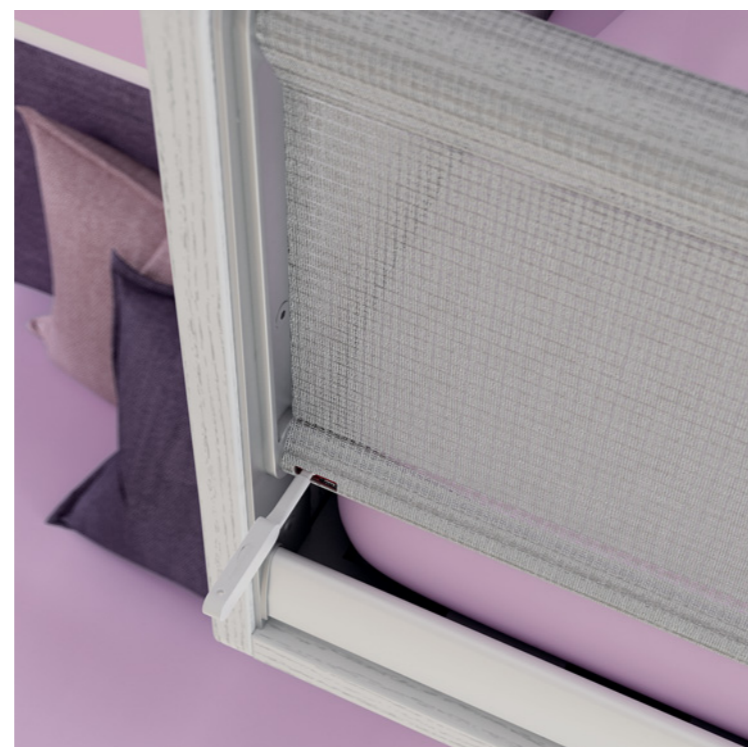
K

kids

S

soppalco
high sleeper

Nel dettaglio, la protezione Long Web
con chiavetta di sicurezza.



I ragazzi ridisegnano le coordinate dell'arredamento e dettano le nuove leggi dell'abitare: spazi condivisi, altamente componibili, multifunzionali, fortemente sicuri e a prova di avventura. Un'organizzazione dello spazio che richiede un progetto complesso e accurato che asseconi diverse esigenze, assicuri la sicurezza al 100%. E che sia comodo per i genitori, soprattutto in fase di riordino. Utile in questo senso è la protezione Long Web (brevetto Moretti Compact), dettaglio iper-tecnologico: rappresenta una valida barriera anti caduta. Può essere sganciata utilizzando la chiavetta di sicurezza e immediatamente sollevata per far scorrere la rete Flow a ribalta. La rete in metallo con doghe in legno è dotata di movimento rallentato e dispone di un cavo di sicurezza per il bilanciamento dei pesi: rifare il letto diventa un gioco da ragazzi.

Il vano contenitore del soppalco (profondità 92,5 cm) è attrezzato con ripiani nella parte posteriore e con tubo appendiabiti nella parte frontale.



KS204

L 322,2 > P 267 > H 258 cm
Maniglia Push-Pull
Finiture Betulla
C55 Verde Cedro
A78 Oliva

W 322,2 > D 267 > H 258 cm
Handle Push-Pull
Finishes Birch
C55 Lime Green
A78 Olive

- BT
- C55
- A78



kids
soppalco
high sleeper

KS204

K

kids

S

soppalco
high sleeper



Vista dall'alto del soppalco Concept con scala e camminatoio per il comodo accesso al letto superiore.



Le famiglie di oggi preferiscono soluzioni d'arredamento più strutturate e sicure a partire dalla camera dei ragazzi. Una stanza per due o tre figli che diventi luogo da condividere per il sonno ma anche per lo studio, per il relax o per il tempo libero. Soluzioni intelligenti e accorgimenti importanti possono fare la differenza soprattutto per trasformare e ottimizzare un piccolo spazio garantendone la sicurezza. Tutti i prodotti Moretti Compact sono contrassegnati dal marchio Sicurezza Controllata, un riconoscimento importante rilasciato dall'Istituto Italiano Sicurezza Giocattoli dopo aver effettuato tutte le prove necessarie (chimiche e fisico-meccaniche) che attesta la validità e l'elevato standard di sicurezza delle camere. Indicativa in tal senso è la protezione basculante per soppalco Concept Paint. Il fulcro della rotazione è posto nella parte alta della protezione, laddove viene sollecitata maggiormente e prevede un meccanismo che rallenta il movimento per una apertura graduale.



A sinistra: la scrivania a penisola retta dal fianco a "c" in metallo laccato.



Pagina a fianco: sotto il soppalco lo spazio è arredato con Divano letto Bravo e wallbox a due cassetti su ruote.

La società è in continua trasformazione e con lei lo spazio e le sue funzioni. Se lo spazio non è molto grande, però, occorre pensare ad una camera che possa soddisfare insieme diverse esigenze: dal riposo allo studio, dal relax al gioco. Come lo sa fare bene questa soluzione dal design d'avanguardia, ironica nelle tonalità e sorprendente nelle forme. La scelta diventa completa e funzionale se si opta per il soppalco completo di zona studio a penisola. Una proposta ben studiata che risponde in maniera ottima alle diverse aspettative. Il piano scrivania in essenza legno è disponibile in quattro sagomature differenti ed è fissato su un lato al soppalco e sull'altro è retto da uno dei tanti supporti disponibili nella collezione Moretti Compact.

KS204

K kids

S soppalco high sleeper



KS205

L 358 > P 117,5 > H 258 cm
Maniglia Slim Plus AL
Finiture Frassino Bianco
C61 Corda / C88 Mandarino

W 358 > D 117,5 > H 258 cm
Handle Slim Plus AL
Finishes White Ash
C61 Cord / C88 Mandarin

- FB
- C61
- C88

K kids

S soppalco high sleeper



KS205

K

kids

S

soppalco
high sleeper



A destra: una piccola composizione di libreria Dedalo serve come piano d'appoggio per il letto superiore del soppalco.



"Complicare è facile. Semplificare è difficile". Bruno Munari e la sua metodologia progettuale sono stati riferimento e ispirazione per diversi artisti e grandi designer nel corso del Novecento. La creatività, diceva il Maestro, aiuta a scomporre i problemi. La scala per soppalco (larga 50 cm) è l'espressione di questa semplicità progettuale e ha un pregio in più: è utile. Nasconde sotto i piani di calpestio dei pratici vani contenitore realizzati, come tutte le strutture, con pannello ecologico LEB. E inoltre, si può decidere di utilizzare la scala come libreria lasciando gli spazi aperti a giorno oppure i gradini possono diventare veri e propri contenitori chiusi da antine o cassetti.

Il soppalco Logic si sviluppa su un'unica parete ed è la soluzione ideale in ambienti stretti e lunghi.



KS205

K

kids

S

soppalco
high sleeper

Il made in Italy è da sempre garanzia di qualità e di progetto funzionale. Da sempre attenta al valore della creatività fra tradizione e innovazione, Moretti Compact realizza soluzioni progettuali su misura e ad alto contenuto tecnico. E lo fa stando al passo con i tempi. Space è un sistema letto che risponde alle diverse esigenze di una famiglia numerosa. È formato da due o tre letti che si spostano su ruote, completi di cassetti, cassettoni, scrivanie estraibili oppure dotati di un fascione basculante che nasconde due contenitori o un secondo letto. Molto pratico anche per le operazioni di riordino quando, tirando la grande maniglia frontale, può avanzare al centro della stanza muovendosi sulle ruote Design personalizzate Moretti Compact.



Le certificazioni ISO 14001 e OHSAS 18001 ISO 14001 and OHSAS 18001 certifications



Per un futuro che ama l'ambiente For a future that loves the environment



Moretti Compact è da sempre impegnata per dare il suo contributo concreto per un futuro migliore. In questa direzione vanno gli interventi per l'installazione di 6 impianti fotovoltaici per la produzione di energia rinnovabile pari a 1.800.000 kw/h che contribuisce per il 47% al fabbisogno energetico aziendale, con un risparmio annuo di circa 938 tonnellate di CO2. Ridurre gli sprechi, utilizzare tecnologie capaci di trasformare l'energia in modo più efficiente, sono impegni costanti dell'azienda, divenuti ancora più forti da quando è entrata a fare parte della Leaf Community, la prima comunità integrata completamente ecosostenibile, creata dal Gruppo Loccioni. La comunità nasce dalla convinzione che si può applicare la tecnologia più avanzata senza danneggiare l'ambiente.

Tanto è stato fatto per l'efficiamento energetico e termico: dalla realizzazione di centrali a condensazione e pompe di calore, alla installazione di inverter sui motori elettrici e luci a led per l'illuminazione. In quest'ottica, anche il recupero dei rifiuti è un'azione importante per cui in azienda si ricicla quasi il 75% dei materiali di scarto. Tutti obiettivi di miglioramento che fanno parte della politica ambientale dell'azienda, incentrata sulla salvaguardia del territorio e certificata UNI EN ISO 14001:2004. Infine, con la certificazione BS OHSAS 18001:2007, l'azienda ha messo in atto un controllo responsabile dei rischi, aumentando costantemente la sicurezza e la salute delle persone sul luogo di lavoro.

Moretti Compact has always made a strong contribution to creating a better future. This is one of the reasons behind the installation of 6 photovoltaic systems to produce renewable energy - 1,800,000 kW/h, which can cover up to 47% of the company's energy needs, saving some 938 tons of CO2. Cutting back on waste and using technology that can transform energy more efficiently are constant company goals and they have become even more imperative since Moretti Compact joined the Leaf Community, the first completely eco-sustainable integrated community created by the Loccioni Group. The community is based on the firm belief that advanced technology can be used without having to harm the environment.

So much has been done for energy and heat efficiency: from the creation of condensation power plants and heat pumps, to the installation of inverters on electric motors and the use of LED lighting. With an eye to this, even the recovery of waste becomes a very important activity, and at Moretti Compact we recycle almost 75% of our waste. All goals to improve the company, which are part of its environmental policy, focusing on protecting the environment and complete with UNI EN ISO 14001:2004 certification.

Lastly, with BS OHSAS 18001:2007 certification, the company has also implemented responsible risk management programmes to constantly increase health and safety levels for people in the workplace.

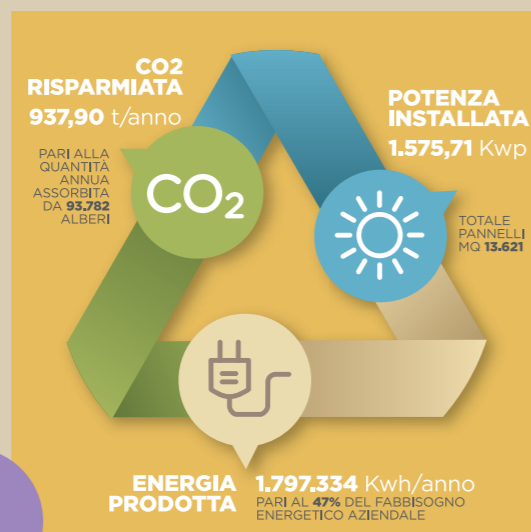
La **certificazione ISO 14001** è uno strumento internazionale di carattere volontario che dimostra che l'azienda ha un **Sistema di Gestione Ambientale** adeguato a tenere sotto controllo l'impatto ambientale e che è alla ricerca continua di miglioramento.

La certificazione **BS OHSAS 18001** (Occupational Health and Safety Assessment) è uno standard internazionale volontario che stabilisce i requisiti necessari per un **Sistema di Gestione a tutela della Salute e della Sicurezza dei Lavoratori**.
<http://www.icila.org>

The **ISO 14001 certification** is an international voluntary tool showing that a company has a suitable **Environmental Management System** in place to keep environmental impact under control as well as to continuously seek improvements.

BS OHSAS 18001 certification (Occupational Health and Safety Assessment) is an international voluntary standard setting the necessary requirements for a **Management System to safeguard Health and Safety in the Workplace**.

<http://www.icila.org>



K kids
S soppalco
high sleeper



KS206

L 369,4 > P 294,3 > H 258 cm
Maniglia Ikon C79
Finiture Betulla
C79 Turchese

W 369,4 > D 294,3 > H 258 cm
Handle Ikon C79
Finishes Birch
C79 Turquoise

BT
C79

KS206

K kids

S soppalco
high sleeper



A sinistra: nel vano sottoponte trova posto un piano scrivania attrezzato con cassettera su ruote.



Il sonno è una delle necessità primarie per i ragazzi. Riposare bene e a lungo è di vitale importanza per cominciare la giornata, inoltre dormire bene durante la notte permette di sviluppare una concentrazione maggiore durante il giorno. È per questo che particolare attenzione viene posta nella progettazione delle soluzioni d'arredo Moretti Compact, soprattutto quando devono ospitare due o tre fratelli nello stesso spazio. Il sogno di tanti genitori che vogliono il meglio per i loro figli. La soluzione a soppalco scorrevole Level Smart è davvero intelligente: garantisce l'utilizzo dei letti in modo semplice e veloce e soltanto quando è ora di dormire. Si sposta su ruote nascoste facendo presa sul maniglione posizionato al centro del pianale del letto superiore. Mentre avanza, scopre il camminatoio posto dietro il letto, di fianco alla scaletta. I due letti sono indipendenti, per cui non occorre spostare il letto Space se si vuole spostare il soppalco. La classe non è acqua.



KS206

K

kids

S

soppalco
high sleeper

La qualità del sonno dipende da molti fattori. La posizione che si assume mentre si dorme è uno di questi. La prima regola per migliorare il riposo e non svegliarsi di cattivo umore, affaticati e con il mal di schiena è utilizzare un materasso adatto al nostro corpo che ne sostenga il peso in maniera differenziata. Seconda regola, ma non meno importante, è quella di aerare la stanza da letto almeno un'ora al giorno, ancora di più se questa ospita diverse persone. Per questo motivo, nei soppalchi Moretti Compact, sul pianale del letto superiore, vengono fissate delle doghe in legno per consentire al materasso di rimanere sollevato e favorirne la corretta areazione. Come scegliere bene ad occhi chiusi.



Pagina a fianco: la scala di accesso al soppalco ha piccoli vani contenitori chiusi da antine.

KS207

Soppalco:

L 377 > P 213,3 > H 258 cm

Gruppo scrivania:

L 62,7 > P 172,8 > H 197,4 cm

Maniglia Link Plus C50

Finiture Betulla

C63 Mora / V63 Mora / C50 Bianco

High Sleeper:

W 377 > D 213,3 > H 258 cm

Desk unit:

W 62,7 > D 172,8 > H 197,4 cm

Handle Link Plus C50

Finishes Birch

C63 Blackberry / V63 Blackberry /
C50 White

BT

C63

V63

C50



kids



soppalco
high sleeper

KS207

K

kids

S

soppalco
high sleeper



La protezione Side in policarbonato (5 mm di spessore) garantisce la massima sicurezza senza chiudere visivamente lo spazio.



Il soppalco Evo ha una parete divisoria in policarbonato a sigillare lo spazio tra la scaletta e il vano sottoponte.

La nostra vita è composta da oggetti carichi di significato poiché interpretano il passare del tempo, l'evoluzione culturale della società. Il nuovo che avanza e che è una testimonianza dell'evoluzione del design. Niente è creato se non è desiderato. Questa zona studio è il sogno di tanti ragazzi e la ragione è semplice: è un luogo perfetto per ispirarsi, per sviluppare le proprie idee e dargli concretezza. A rendere il progetto fortemente emozionale è l'insieme delle cose. La scrivania con piano in essenza betulla (spessore 25 mm) retta dall'elegante fianco Form in metallo laccato insieme alla libreria Dedalo, sistema modulare versatile e personalizzabile dal design ricercato. Ciascuno è dotato di vita propria, tutti insieme fanno un capolavoro.



K

kids

Ssoppalco
high sleeper**KS208**

LR

Soppalco:
L 263 > P 117,5 > H 173,5 cm

C55

Armadio:
L 193,5 > P 67 > H 226 cm
Maniglia Incorporata C55 / Mask C55
Finiture Larice
C55 Verde CedroHigh Sleeper:
W 263 > D 117,5 > H 173,5 cmWardrobe:
W 193,5 > D 67 > H 226 cm
Handle Incorporata C55 / Mask C55
Finishes Larch
C55 Lime Green



KS208

K kids

S soppalco
high sleeper

A destra: i cassetti della scala di accesso al soppalco sono dotati di chiusura rallentata.

In basso: la scrivania Smartdesk si sviluppa su due metri di larghezza e può essere utilizzata da due ragazzi contemporaneamente.

Moretti Compact progetta l'ambiente nel rispetto delle esigenze dei ragazzi e considera l'evoluzione delle loro necessità dovute alla crescita. Questo si realizza componendo e scomponendo diversi oggetti d'arredo, sovrapponendo e dividendo gli elementi per valorizzare i desideri e i bisogni di ogni bambino. Quando studia e gioca con il fratello o con l'amico oppure quando si prepara per la notte. L'importante è dargli la possibilità di sperimentare emozioni e sentimenti positivi fondamentali per crescere con serenità.

Il letto Space e la scrivania Smartdesk sono il frutto di questo progetto. Grazie alle ruote con sistema di bloccaggio, possono avanzare verso il centro della stanza oppure spostarsi con facilità per le operazioni di riordino. Imparare giocando grazie a grandi sogni.



The power of wood
The power of wood



Dalla qualità alla sostenibilità From quality to sustainability

Moretti Compact quest'anno ha compiuto un nuovo passo avanti sul percorso verso la sostenibilità che ha caratterizzato il Gruppo fin dalla sua nascita, grazie alla realizzazione di un nuovo impianto di cogenerazione a biomassa per la produzione di energia elettrica e termica. L'impianto è stato inaugurato il 15 giugno 2016 in occasione dello Speciale Leaf Meeting. L'evento ha aderito alla Settimana europea dell'energia sostenibile (EUSEW dal 14 al 16 giugno), il più grande evento europeo dedicato alle politiche per la sostenibilità energetica e alle energie rinnovabili. L'impegno verso la sostenibilità - ha dichiarato Gisfredo Moretti - per ridurre sempre di più l'impatto ambientale dell'azienda e migliorare la qualità dei processi e dei nostri edifici, è iniziato tanto tempo fa e ora continua con Loccioni Group. È una esemplare collaborazione tra due imprese marchigiane di eccellenza che hanno il coraggio di compiere delle scelte in un territorio che vive di sola economia privata. Come una foglia, anche la Leaf Community ricava energia trasformando quella del sole, dell'acqua, dell'aria e della terra, la conserva per utilizzarla al momento del bisogno per poi emetterla nell'atmosfera in modo sano e pulito.

This year Moretti Compact has taken a new step forwards in that journey towards sustainability that has characterised the Group since it was set up. Thanks to the creation of a biomass co-generation plant producing electricity and heat. The plant was inaugurated on 15 June 2016 during the Special Leaf Meeting. The event adhered to the European Union sustainable energy Week (EUSEW from 14 to 16 June), the largest European event dedicated to sustainable and renewal energy policies. The commitment towards sustainability - declared Gisfredo Moretti - to reduce the company's environmental impact even further and improve the quality of processes and our buildings, began a long time ago and now continues with Loccioni Group. It is an exemplary collaboration between two companies of excellence from the Marche with the courage to perform choices in a territory that lives solely on the private economy. Like a leaf, the Leaf Community creates energy transforming it from the sun, water, air and the earth; storing it to be used when needed and then releasing it into the atmosphere in a safe, clean way.



CARATTERISTICHE TECNICHE DELL'IMPIANTO

- 98 kW_e potenza elettrica
- 220 kW_t potenza termica (acqua calda a 90°C)
- 735 tonnellate all'anno consumo di cippato
- 7500 ore di funzionamento all'anno
- 485,3 tonnellate di emissioni di CO₂ evitate in un anno

TECHNICAL CHARACTERISTICS OF THE PLANT

- 98 kW_e electric power
- 220 kW_t thermal power (hot water at 90°C)
- 735 tons per annum of woodchips consumed
- 7500 hours operating per annum
- 485.3 tons of CO₂ avoided in a year



<http://energy.loccioni.com/leaf-meter-applicazione/>

IMPIANTO A BIOMASSA
BIOMASS PLANT

CO₂ RISPARMIATA

95.200 ALBERI

70 ETTARI DI BOSCO

3,5 VOLTE IL CENTRO STORICO DI URBINO



K

K

C

**CAMERE
BEDROOMS**



#004

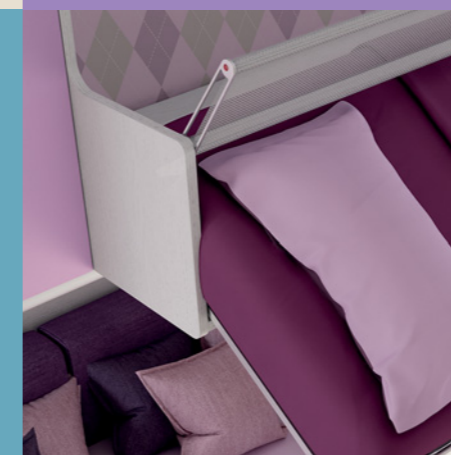
#078

P

**SOLUZIONI
A PONTE
OVERBED
FITMENT**



S



**SOPPALCHI
HIGH SLEEPERS**

#122

K

K

Design and technical project:
**Ufficio Ricerca e Sviluppo
Moretti Compact S.p.A.**

Ideazione e progetto grafico: **Rosalba Fiore**
Virtual image: **3d mood**
Virtual stylist: **Silvia Garattoni**

Testi: **Anuska Pambianchi**
Traduzioni: **Eurotrad [Urbino]**

Fotolito: **Selecolor Firenze**
Stampa: **OGM [Padova]**

La ditta Moretti Compact S.p.A. si riserva la facoltà di apportare senza alcun preavviso le modifiche che riterrà più opportune al fine di migliorare il prodotto.

In the interests of product improvement, Moretti Compact S.p.A. reserves the right to make any changes it may deem to be necessary, without prior warning.

© **Moretti Compact S.p.A.**

Il presente catalogo è proprietà esclusiva della Moretti Compact S.p.A. Pertanto è fatto espresso divieto di riproduzione, copiatura, pubblicazione anche parziale di quanto in esso contenuto. La Moretti Compact S.p.A. si riserva la facoltà di perseguire legalmente ogni violazione di quanto sopra.

This catalogue remains the sole property of Moretti Compact S.p.A. For this reason any reproduction, duplication, copying or printing etc. of the contents thereof is strictly prohibited. Moretti Compact S.p.A. hereby reserves the right to take legal action for any violation of the above.

06/2016





Moretti Compact S.p.A.

Sede legale:

Via Enrico Fermi 30. 61026 Lunano (PU)

Sede amministrativa:

Via Giuseppe Di Vittorio 2. 61026 Piandimeleto (PU)

Tel. +39 0722 7262 r.a.

Fax +39 0722 721965

www.moretticompact.com

info@moretticompact.com